

太陽の丘

住宅型有料老人ホーム

住所

福岡県福岡市東区蒲田5-7-30

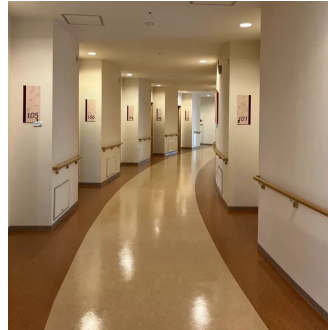


施設に直接お問い合わせ
050-2030-2859

みんなの介護を見たとき必ずお伝えください



リアルタイム更新中!



¥ 料金プラン

	プラン	タイプ/部屋数/広さ	入居時費用	月額利用料
A	プランA	個室 / - / -	15万円	13.5万円
B	プランB	二人部屋 / - / -	20万円	21万円
C	プランA	二人部屋 / - / -	15万円	21.5万円

「在宅介護サービス」における介護保険自己負担額

	要支援1	要支援2	要介護1	要介護2	要介護3	要介護4	要介護5
1割負担	5,259円	11,005円	17,520円	20,592円	28,266円	32,331円	37,847円
2割負担	10,517円	22,010円	35,039円	41,184円	56,531円	64,661円	75,694円
3割負担	15,776円	33,015円	52,559円	61,776円	84,796円	96,991円	113,541円

👤 看護・医療面、感染症面の受け入れ

○受け入れ可 △状況によっては受け入れ可 ✕受け入れ不可

○ 介護食	○ 流動食・嚥下食	△ リハビリ
○ 糖尿病・インスリン	○ 胃ろう	○ 鼻腔・経管栄養
○ ストーマ・人工肛門	○ 在宅酸素療法	△ 人工呼吸器
○ 褥瘡・床ずれ	○ たん吸引	○ 人工透析
○ 気管切開	○ 中心静脈栄養 (IVH)	○ カテーテル・尿管
○ ペースメーカー	○ ALS	○ 誤嚥性肺炎
○ 喘息・気管支炎	△ アルツハイマー	△ 脳血管性認知症
△ ピック病	△ レビー小体型認知症	○ パーキンソン病
○ 廃用症候群	○ うつ・鬱病	△ 統合失調症
○ リウマチ・関節症	○ 骨折・骨粗しょう症	○ 脳梗塞・クモ膜下出血
○ 心筋梗塞・狭心症	○ がん・末期癌	○ 肝炎
✕ 結核	✕ 疥癬 (かいせん)	○ 梅毒 (ばいどく)
○ HIV	○ MRSA	

※この情報は2026年04月13日時点の情報です。各種情報は現状と異なる可能性があります。

🏠 居室設備

🏠 共用施設設備

🏠 入居条件

要介護
1~5

年齢
相談可

認知症
相談可

保証人
相談可

生活
保護
不可

全国
対応

🏠 こだわり・特徴

口コミ
評判

低価格
プラン

体験
入居

ショート
ステイ
可

病院
クリニック
併設

訪問
看護

日中
看護師
常駐

24H
看護師
常駐

24H
介護士
常駐

夜間
有人

終身
利用可

看取り
対応可

二人部屋
夫婦
入居可

個室
あり

居室
キッチン
付き

居室
風呂
付き

居室
トイレ
付き

ナース
コール

入浴
週3回

口腔
ケア

理容室
サービス

レク
毎日

カラ
オケ

園芸
庭園

館内
禁煙

外出
自由

オンライン
見学可

☰ 施設概要

開設年月日	1992年06月06日
入居定員	18名（16室）
建物構造階数	
地上階・地下階	
運営法人	医療法人 愛友会

📍 アクセス

土井駅から2.8km、門松駅から2.9km、伊賀駅から3.4km

