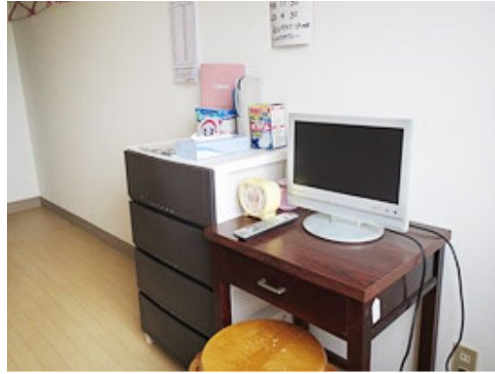


## ウェルネス笹野 住宅型有料老人ホーム

住所 茨城県ひたちなか市笹野町1-2-4  
 施設に直接お問い合わせ  
**050-8891-3027**  
 みんなの介護を見たとき必ずお伝えください



リアルタイム更新中!



### ¥ 料金プラン

プラン	タイプ/部屋数/広さ	入居時費用	月額利用料
A 居室	個室 / 24室 / 11㎡	3.3万円	9万円

### 「在宅介護サービス」における介護保険自己負担額

	要支援1	要支援2	要介護1	要介護2	要介護3	要介護4	要介護5
1割負担	5,103円	10,679円	17,000円	19,981円	27,427円	31,372円	36,725円
2割負担	10,205円	21,357円	34,000円	39,962円	54,854円	62,743円	73,449円
3割負担	15,308円	32,036円	51,000円	59,943円	82,281円	94,114円	110,173円

### 👤 看護・医療面、感染症面の受け入れ

○受け入れ可 △状況によっては受け入れ可 ×受け入れ不可

○ 介護食	○ 流動食・嚥下食	△ リハビリ
△ 糖尿病・インスリン	○ 胃ろう	△ 鼻腔・経管栄養
○ ストーマ・人工肛門	○ 在宅酸素療法	× 人工呼吸器
△ 褥瘡・床ずれ	△ たん吸引	△ 人工透析
× 気管切開	○ 中心静脈栄養 (IVH)	○ カテーテル・尿管バルーン
○ ペースメーカー	× ALS	○ 誤嚥性肺炎
△ 喘息・気管支炎	○ アルツハイマー	○ 脳血管性認知症
△ ピック病	○ レビー小体型認知症	○ パーキンソン病
△ 廃用症候群	△ うつ・鬱病	○ 統合失調症
○ リウマチ・関節症	○ 骨折・骨粗しょう症	○ 脳梗塞・クモ膜下出血
○ 心筋梗塞・狭心症	○ がん・末期癌	○ 肝炎
× 結核	× 疥癬 (かいせん)	× 梅毒 (ばいどく)
× HIV	× MRSA	

※この情報は2026年04月27日時点の情報です。各種情報は現状と異なる可能性があります。

## 🏠 居室設備

## 🏠 共用施設設備

## 👤 入居条件

要介護  
1~3

60  
歳以上

認知症  
相談可

保証人  
相談可

生活  
保護  
対応可

全国  
対応

## 👤 こだわり・特徴

即入居  
可

口コミ  
評判

低価格  
プラン

体験  
入居

訪問  
看護

日中  
看護師  
常駐

24H  
介護士  
常駐

夜間  
有人

終身  
利用可

個室  
あり

居室  
風呂  
付き

居室  
トイレ  
付き

居室  
家具  
付き

ナース  
コール

入浴  
週3回

口腔  
ケア

理容室  
サービス

カラ  
オケ

麻雀  
あり

囲碁  
将棋

館内  
禁煙

交通  
便利

外出  
自由

## ☰ 施設概要

開設年月日	2009年08月01日
入居定員	28名 (24室)
建物構造階数	
地上階・地下階	地上2階
運営法人	ウェルネス 株式会社

## 📍 アクセス

勝田駅から1.5km、金上駅から1.5km、工機前駅から1.7km

