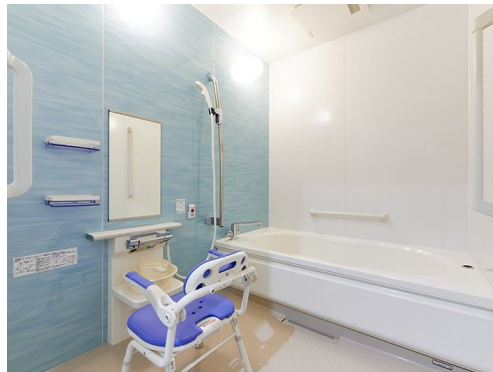


エクラシア大宮 サービス付き高齢者向け住宅

住所 埼玉県さいたま市北区大成町4-83-5
 施設に直接お問い合わせ
050-8891-3616
 みんなの介護を見たとき必ずお伝えください



リアルタイム更新中!



¥ 料金プラン

プラン	タイプ/部屋数/広さ	入居時費用	月額利用料
A プランA	個室 / 63室 / 18㎡	13.5万円	15.3万円

「在宅介護サービス」における介護保険自己負担額

	要支援1	要支援2	要介護1	要介護2	要介護3	要介護4	要介護5
1割負担	5,375円	11,248円	17,906円	21,045円	28,888円	33,042円	38,680円
2割負担	10,749円	22,495円	35,811円	42,090円	57,775円	66,084円	77,360円
3割負担	16,123円	33,742円	53,716円	63,135円	86,662円	99,126円	116,040円

👤 看護・医療面、感染症面の受け入れ

○受け入れ可 △状況によっては受け入れ可 ✕受け入れ不可

○ 介護食	△ 流動食・嚥下食	○ リハビリ
△ 糖尿病・インスリン	△ 胃ろう	△ 鼻腔・経管栄養
○ ストーマ・人工肛門	○ 在宅酸素療法	✕ 人工呼吸器
○ 褥瘡・床ずれ	△ たん吸引	△ 人工透析
✕ 気管切開	✕ 中心静脈栄養 (IVH)	○ カテーテル・尿管バルーン
○ ペースメーカー	○ ALS	○ 誤嚥性肺炎
○ 喘息・気管支炎	○ アルツハイマー	○ 脳血管性認知症
○ ピック病	○ レビー小体型認知症	○ パーキンソン病
○ 廃用症候群	○ うつ・鬱病	○ 統合失調症
○ リウマチ・関節症	○ 骨折・骨粗しょう症	○ 脳梗塞・クモ膜下出血
○ 心筋梗塞・狭心症	○ がん・末期癌	○ 肝炎
△ 結核	✕ 疥癬 (かいせん)	○ 梅毒 (ばいどく)
✕ HIV	○ MRSA	

※この情報は2026年03月30日時点の情報です。各種情報は現状と異なる可能性があります。

🏠 居室設備

温水洗面台、温水洗浄付きトイレ、収納棚、カーテン、ルームエアコン ナースコール（2ヶ所）、スプリンクラー、ベッドは介護保険適用

🏠 共用施設設備

あり

👤 入居条件

要介護
1～5

年齢
相談可

認知症
重度可

保証人
不要

生活
保護
対応可

全国
対応

👤 こだわり・特徴

低価格
プラン

ショート
ステイ
可

デイ
サービス
併設

訪問
看護

日中
看護師
常駐

24H
介護士
常駐

夜間
有人

終身
利用可

看取り
対応可

二人部屋
夫婦
入居可

個室
あり

居室
トイレ
付き

居室
家具
付き

介護
ベッド
付き

ナース
コール

機械浴
特殊浴

口腔
ケア

理容室
サービス

レク
毎日

カラ
オケ

館内
禁煙

☰ 施設概要

開設年月日	2015年11月01日
入居定員	63名（63室）
建物構造階数	5 階建
地上階・地下階	地上5階
運営法人	株式会社エクラシア

📍 アクセス

鉄道博物館駅から徒歩0.4km、北大宮駅から1.1km、日進駅から1.3km

