

【重度障害・個別リハビリ対応】 みつばメゾン浦和木崎

住宅型有料老人ホーム

住所 埼玉県さいたま市浦和区木崎3-7-16



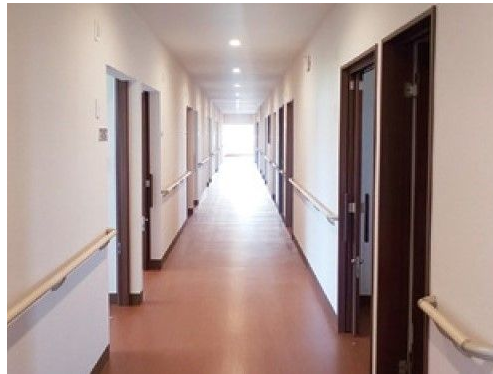
施設に直接お問い合わせ
050-2017-3529

みんなの介護を見たとき必ずお伝えください



空き状況

リアルタイム更新中!



¥ 料金プラン

	プラン	タイプ/部屋数/広さ	入居時費用	月額利用料
A	プラン1	個室 / 18室 / 9.93~10.25㎡	10.5万円	14.4万円

「在宅介護サービス」における介護保険自己負担額

	要支援1	要支援2	要介護1	要介護2	要介護3	要介護4	要介護5
1割負担	5,375円	11,248円	17,906円	21,045円	28,888円	33,042円	38,680円
2割負担	10,749円	22,495円	35,811円	42,090円	57,775円	66,084円	77,360円
3割負担	16,123円	33,742円	53,716円	63,135円	86,662円	99,126円	116,040円

👤 看護・医療面、感染症面の受け入れ

○受け入れ可 △状況によっては受け入れ可 ✕受け入れ不可

○ 介護食	△ 流動食・嚥下食	○ リハビリ
△ 糖尿病・インスリン	○ 胃ろう	○ 鼻腔・経管栄養
○ ストーマ・人工肛門	○ 在宅酸素療法	○ 人工呼吸器
○ 褥瘡・床ずれ	○ たん吸引	△ 人工透析
○ 気管切開	△ 中心静脈栄養 (IVH)	○ カテーテル・尿バルーン
○ ペースメーカー	○ ALS	○ 誤嚥性肺炎
○ 喘息・気管支炎	○ アルツハイマー	○ 脳血管性認知症
○ ピック病	○ レビー小体型認知症	○ パーキンソン病
○ 廃用症候群	○ うつ・鬱病	○ 統合失調症
○ リウマチ・関節症	○ 骨折・骨粗しょう症	○ 脳梗塞・クモ膜下出血
○ 心筋梗塞・狭心症	○ がん・末期癌	○ 肝炎
△ 結核	△ 疥癬 (かいせん)	○ 梅毒 (ばいどく)
✕ HIV	○ MRSA	

※この情報は2026年04月10日時点の情報です。各種情報は現状と異なる可能性があります。

【重度障害・個別リハビリ対応】 みつばメゾン浦和木崎

みんなの介護

🏠 居室設備

緊急通報装置・介護ベッド・エアコンなど

🏠 共用施設設備

エレベーター、共用トイレ、駐車場、食堂ラウンジ、共用トイレ温水洗浄便座、浴室（機械浴）、共用洗面所、AED、スプリンクラー、自動火災報知機、洗濯室

👤 入居条件

要介護
3～5

年齢
相談可

認知症
相談可

保証人
相談可

生活
保護
対応可

全国
対応

👤 こだわり・特徴

低価格
プラン

訪問
看護

24H
介護士
常駐

夜間
有人

理学
療法士

作業
療法士

言語
聴覚士

終身
利用可

看取り
対応可

個室
あり

居室
家具
付き

介護
ベッド
付き

ナース
コール

機械浴
特殊浴

口腔
ケア

理容室
サービス

施設内
手作りの
食事

館内
禁煙

☰ 施設概要

開設年月日	2022年04月01日
入居定員	18名（18室）
建物構造階数	
地上階・地下階	地上2階
運営法人	株式会社 ベストケア・パートナーズ

📍 アクセス

与野駅から1.6km、さいたま新都心駅から2.1km、北浦和駅から2.2km

