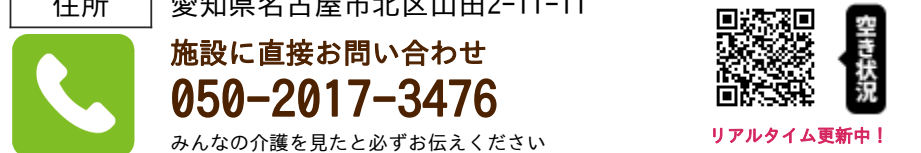


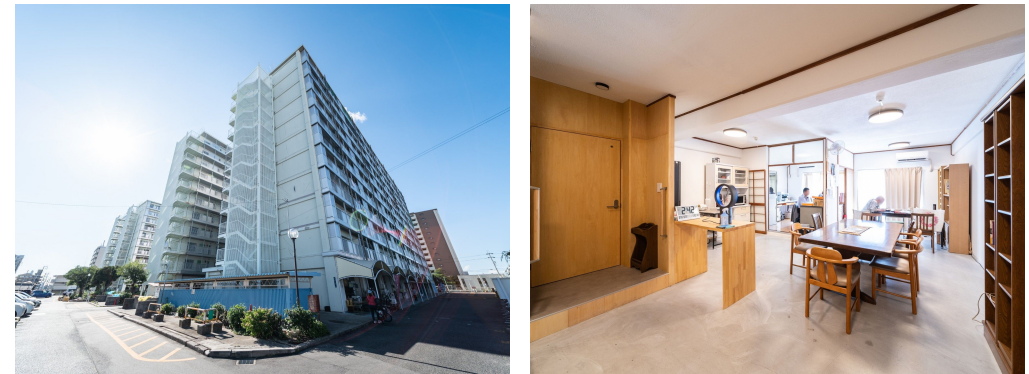
ミドウムおおぞね サービス付き高齢者向け住宅

住所 愛知県名古屋市北区山田2-11-11

施設に直接お問い合わせ
050-2017-3476
 みんなの介護を見たとき必ずお伝えください



空き状況
 リアルタイム更新中!



¥ 料金プラン

	プラン	タイプ/部屋数/広さ	入居時費用	月額利用料
A	プラン1	個室 / - / 48.9㎡	17.6万円	7.9万円
B	プラン2	個室 / - / 48.9㎡	18.5万円	8.2万円

「在宅介護サービス」における介護保険自己負担額

	要支援1	要支援2	要介護1	要介護2	要介護3	要介護4	要介護5
1割負担	5,375円	11,248円	17,906円	21,045円	28,888円	33,042円	38,680円
2割負担	10,749円	22,495円	35,811円	42,090円	57,775円	66,084円	77,360円
3割負担	16,123円	33,742円	53,716円	63,135円	86,662円	99,126円	116,040円

👤 看護・医療面、感染症面の受け入れ

○受け入れ可 △状況によっては受け入れ可 ✕受け入れ不可

△ 介護食	△ 流動食・嚥下食	△ リハビリ
△ 糖尿病・インスリン	△ 胃ろう	△ 鼻腔・経管栄養
△ ストーマ・人工肛門	△ 在宅酸素療法	△ 人工呼吸器
△ 褥瘡・床ずれ	△ たん吸引	△ 人工透析
△ 気管切開	△ 中心静脈栄養 (IVH)	△ カテーテル・尿バルーン
△ ペースメーカー	△ ALS	△ 誤嚥性肺炎
△ 喘息・気管支炎	△ アルツハイマー	△ 脳血管性認知症
△ ピック病	△ レビー小体型認知症	△ パーキンソン病
△ 廃用症候群	△ うつ・鬱病	△ 統合失調症
△ リウマチ・関節症	△ 骨折・骨粗しょう症	△ 脳梗塞・クモ膜下出血
△ 心筋梗塞・狭心症	△ がん・末期癌	△ 肝炎
△ 結核	△ 疥癬 (かいせん)	△ 梅毒 (ばいどく)
△ HIV	△ MRSA	

※この情報は2026年04月27日時点の情報です。各種情報は現状と異なる可能性があります。

🏠 居室設備

トイレ・洗面・緊急通報装置・収納・キッチン・浴室・ベランダなど

🏠 共用施設設備

エレベーターなど

🏠 入居条件

自立

要支援
1～2

要介護
1～5

60
歳以上

認知症
相談可

保証人
相談可

生活
保護
不可

全国
対応

🏠 こだわり・特徴

口コミ
評判

低価格
プラン

訪問
看護

夜間
有人

二人部屋
夫婦
入居可

個室
あり

居室
キッチン
付き

居室
風呂
付き

居室
トイレ
付き

居室
広い

ナース
コール

☰ 施設概要

開設年月日	2023年05月01日
入居定員	64名（32室）
建物構造階数	11 階建
地上階・地下階	地上11階
運営法人	社会福祉法人 共生福祉会

📍 アクセス

平安通駅から0.6km、上飯田駅から0.7km、大曾根駅から0.8km

