

ニチイメゾン神田 サービス付き高齢者向け住宅

住所 大阪府池田市神田2-3-22

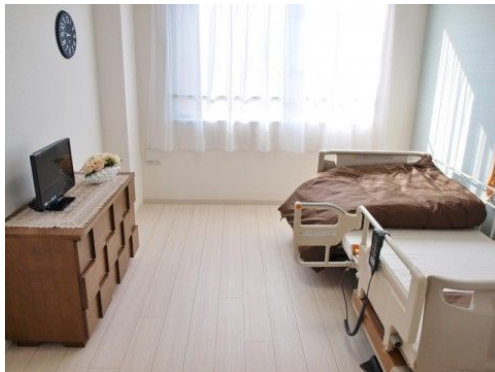


施設に直接お問い合わせ
050-8891-5923

みんなの介護を見たとき必ずお伝えください



リアルタイム更新中!



¥ 料金プラン

| | プラン | タイプ/部屋数/広さ | 入居時費用 | 月額利用料 |
|---|-----------|-------------------|-------|--------|
| A | 1人部屋 (2F) | 個室 / 25室 / 18~21㎡ | 30万円 | 16.8万円 |
| B | 1人部屋 (3F) | 個室 / 25室 / 18~21㎡ | 30万円 | 17万円 |
| C | 1人部屋 (4F) | 個室 / 16室 / 18~21㎡ | 30万円 | 17.3万円 |

「在宅介護サービス」における介護保険自己負担額

| | 要支援1 | 要支援2 | 要介護1 | 要介護2 | 要介護3 | 要介護4 | 要介護5 |
|------|---------|---------|---------|---------|---------|---------|----------|
| 1割負担 | 5,304円 | 11,100円 | 17,671円 | 20,770円 | 28,509円 | 32,609円 | 38,173円 |
| 2割負担 | 10,608円 | 22,200円 | 35,341円 | 41,539円 | 57,018円 | 65,218円 | 76,346円 |
| 3割負担 | 15,912円 | 33,300円 | 53,011円 | 62,308円 | 85,526円 | 97,826円 | 114,519円 |

👤 看護・医療面、感染症面の受け入れ

○受け入れ可 △状況によっては受け入れ可 ✕受け入れ不可

| | | |
|-------------|----------------|--------------|
| ○ 介護食 | ○ 流動食・嚥下食 | ○ リハビリ |
| ○ 糖尿病・インスリン | ○ 胃ろう | △ 鼻腔・経管栄養 |
| ○ ストーマ・人工肛門 | ○ 在宅酸素療法 | △ 人工呼吸器 |
| ○ 褥瘡・床ずれ | ○ たん吸引 | ○ 人工透析 |
| △ 気管切開 | △ 中心静脈栄養 (IVH) | ○ カテーテル・尿管 |
| ○ ペースメーカー | ○ ALS | ○ 誤嚥性肺炎 |
| ○ 喘息・気管支炎 | ○ アルツハイマー | ○ 脳血管性認知症 |
| ○ ピック病 | ○ レビー小体型認知症 | ○ パーキンソン病 |
| ○ 廃用症候群 | ○ うつ・鬱病 | ○ 統合失調症 |
| ○ リウマチ・関節症 | ○ 骨折・骨粗しょう症 | ○ 脳梗塞・クモ膜下出血 |
| ○ 心筋梗塞・狭心症 | ○ がん・末期癌 | ○ 肝炎 |
| ○ 結核 | ○ 疥癬 (かいせん) | ○ 梅毒 (ばいどく) |
| ○ HIV | ○ MRSA | |

※この情報は2026年05月15日時点の情報です。各種情報は現状と異なる可能性があります。

🏠 居室設備

トイレ、洗面台、エアコン、クローゼット(収納)

🏠 共用施設設備

食堂、リビング、浴室、談話室、トイレ、廊下、エントランスホール、エレベーター、多目的室

👤 入居条件

要支援
1~2

要介護
1~5

60
歳以上

認知症
相談可

保証人
必要

生活
保護
不

全国
対応

👤 こだわり・特徴

即入居
可

口コミ
評判

体験
入居

訪問
看護

日中
看護師
常駐

24H
介護士
常駐

夜間
有人

終身
利用可

看取り
対応可

二人部屋
夫婦
入居可

個室
あり

居室
トイレ
付き

居室
広い

ナース
コール

機械浴
特殊浴

口腔
ケア

理容室
サービス

施設内
手作りの
食事

カラ
オケ

館内
禁煙

交通
便利

外出
自由

オンライン
見学可

☰ 施設概要

| | |
|---------|---------------|
| 開設年月日 | 2015年11月01日 |
| 入居定員 | 79名 (74室) |
| 建物構造階数 | 6 階建 |
| 地上階・地下階 | 地上6階 |
| 運営法人 | 株式会社 ニチイケアパレス |

📍 アクセス

池田駅から1.1km、北伊丹駅から1.3km、石橋阪大前駅から1.9km

