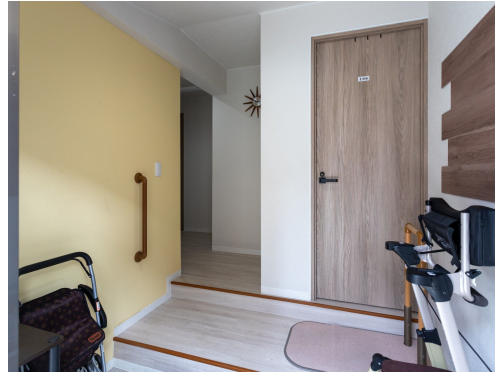


Re Life 穴川 高齢者住宅

住所 千葉県千葉市稲毛区園生町390-14
 施設に直接お問い合わせ
050-2030-6250
 みんなの介護を見たとき必ずお伝えください



リアルタイム更新中!



👤 看護・医療面、感染症面の受け入れ

○受け入れ可 △状況によっては受け入れ可 ✕受け入れ不可

△ 介護食	△ 流動食・嚥下食	△ リハビリ
△ 糖尿病・インスリン	△ 胃ろう	✕ 鼻腔・経管栄養
○ ストーマ・人工肛門	△ 在宅酸素療法	✕ 人工呼吸器
△ 褥瘡・床ずれ	✕ たん吸引	△ 人工透析
✕ 気管切開	✕ 中心静脈栄養 (IVH)	○ カテーテル・尿バルーン
○ ペースメーカー	△ ALS	△ 誤嚥性肺炎
○ 喘息・気管支炎	△ アルツハイマー	△ 脳血管性認知症
△ ピック病	△ レビー小体型認知症	△ パーキンソン病
○ 廃用症候群	△ うつ・鬱病	△ 統合失調症
○ リウマチ・関節症	○ 骨折・骨粗しょう症	○ 脳梗塞・クモ膜下出血
○ 心筋梗塞・狭心症	△ がん・末期癌	△ 肝炎
△ 結核	△ 疥癬 (かいせん)	△ 梅毒 (ばいどく)
△ HIV	△ MRSA	

¥ 料金プラン

	プラン	タイプ/部屋数/広さ	入居時費用	月額利用料
A	プランA	個室 / - / -	0万円	8万円
B	プランB	個室 / - / -	20.5万円	8万円

「在宅介護サービス」における介護保険自己負担額

	要支援1	要支援2	要介護1	要介護2	要介護3	要介護4	要介護5
1割負担	5,375円	11,248円	17,906円	21,045円	28,888円	33,042円	38,680円
2割負担	10,749円	22,495円	35,811円	42,090円	57,775円	66,084円	77,360円
3割負担	16,123円	33,742円	53,716円	63,135円	86,662円	99,126円	116,040円

※この情報は2026年04月15日時点の情報です。各種情報は現状と異なる可能性があります。

🏠 居室設備

エアコン、テレビ、テレビ台、冷蔵庫、寝具、カーテン、照明、収納、生活用品一式

🏠 共用施設設備

トイレ、個浴、洗面台、洗濯機、キッチン、電子レンジ

👤 入居条件

自立

要支援
1~2要介護
1~5年齢
相談可認知症
相談可保証人
不要生活
保護
対応可全国
対応

👤 こだわり・特徴

低価格
プラン入居金
0円終身
利用可個室
あり居室
家具
付き館内
禁煙外出
自由

☰ 施設概要

開設年月日	
入居定員	5名 (5室)
建物構造階数	
地上階・地下階	地上1階
運営法人	株式会社 愛花

📍 アクセス

スポーツセンター駅から1.3km、動物公園駅から1.4km、穴川駅から1.9km

