

## クラーチ・メディーナ千葉

住宅型有料老人ホーム

住所 千葉県千葉市若葉区東寺山町790-1

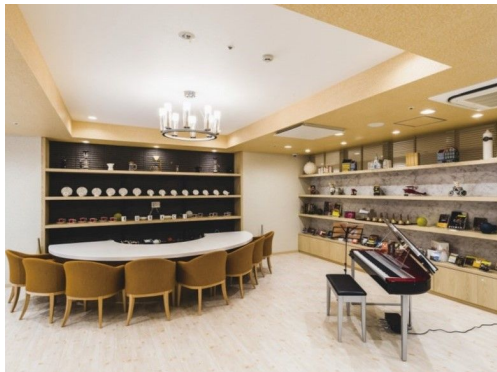


施設に直接お問い合わせ  
**050-8891-6478**

みんなの介護を見たとき必ずお伝えください



リアルタイム更新中!



### 👤 看護・医療面、感染症面の受け入れ

○受け入れ可 △状況によっては受け入れ可 ✕受け入れ不可

○ 介護食	○ 流動食・嚥下食	○ リハビリ
○ 糖尿病・インスリン	○ 胃ろう	△ 鼻腔・経管栄養
○ ストーマ・人工肛門	○ 在宅酸素療法	○ 人工呼吸器
○ 褥瘡・床ずれ	○ たん吸引	○ 人工透析
○ 気管切開	△ 中心静脈栄養 (IVH)	○ カテーテル・尿管
○ ペースメーカー	△ ALS	○ 誤嚥性肺炎
○ 喘息・気管支炎	○ アルツハイマー	○ 脳血管性認知症
○ ピック病	○ レビー小体型認知症	○ パーキンソン病
○ 廃用症候群	△ うつ・鬱病	△ 統合失調症
○ リウマチ・関節症	○ 骨折・骨粗しょう症	○ 脳梗塞・クモ膜下出血
○ 心筋梗塞・狭心症	○ がん・末期癌	△ 肝炎
△ 結核	△ 疥癬 (かいせん)	△ 梅毒 (ばいどく)
△ HIV	△ MRSA	

### ¥ 料金プラン

	プラン	タイプ/部屋数/広さ	入居時費用	月額利用料
A	個室	個室 / 70室 / 18.3~19.52㎡	<b>35.4万円</b>	<b>26.8万円</b>

### 「在宅介護サービス」における介護保険自己負担額

	要支援1	要支援2	要介護1	要介護2	要介護3	要介護4	要介護5
1割負担	5,375円	11,248円	17,906円	21,045円	28,888円	33,042円	38,680円
2割負担	10,749円	22,495円	35,811円	42,090円	57,775円	66,084円	77,360円
3割負担	16,123円	33,742円	53,716円	63,135円	86,662円	99,126円	116,040円

※この情報は2026年04月04日時点の情報です。各種情報は現状と異なる可能性があります。

## 🏠 居室設備

BSアンテナ、電話回線、玄関引き戸扉、下駄箱、収納スペース、フラットフロア、ナースコール、防災設備、空調換気設備、照明器具、エアコン、電動介護ベッド、防火カーテン、トイレ、温水洗浄機能付きトイレ、車椅子対応洗面化粧台

## 🏠 共用施設設備

エントランスホール、風除室、フロント、ロビー、ホール、ダイニングルーム、ウッドデッキ、駐車場、応接室、エレベーター、寝台用エレベーター、食堂、一般浴室、個人用浴室、共用トイレ、車椅子用トイレ、洗濯室、洗面室、健康管理、スタッフルーム、機械浴室、ナースコール、レストラン、カフェ、自販機、厨房室、リネン室、汚物処理室、放送設備、防災設備、避難設備、アロマ設備

## 🏠 入居条件

- 要介護 1~5
- 年齢 相談可
- 認知症 相談可
- 保証人 必要
- 生活保護 不可
- 全国 対応

## 🏠 こだわり・特徴

- 口コミ 評判
- 体験 入居
- 訪問 看護
- 日中 看護師 常駐
- 24H 看護師 常駐
- 24H 介護士 常駐
- 夜間 有人
- 理学 療法士
- 終身 利用可
- 看取り 対応可
- 個室 あり
- 居室 トイレ 付き
- 居室 家具 付き
- 介護 ベッド 付き
- ナース コール
- 機械浴 特殊浴
- 口腔 ケア
- 理容室 サービス
- 施設内 手作りの 食事
- レク 毎日
- カラ オケ
- 囲碁 将棋
- 館内 禁煙
- アルコール 可
- 外出 自由

## ☰ 施設概要

開設年月日	2014年11月01日
入居定員	70名 (70室)
建物構造階数	
地上階・地下階	地上3階
運営法人	株式会社 クラーチ

## 📍 アクセス

東千葉駅から1.1km、千葉公園駅から1.2km、作草部駅から1.3km

