

有料老人ホーム 悠游荘 栗生野店

住宅型有料老人ホーム

住所 千葉県茂原市栗生野2720-18



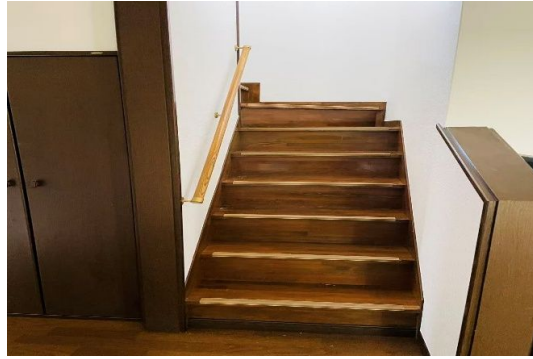
施設に直接お問い合わせ
050-8891-4050

みんなの介護を見たとき必ずお伝えください



空き状況

リアルタイム更新中!



¥ 料金プラン

	プラン	タイプ/部屋数/広さ	入居時費用	月額利用料
A	プラン1	個室 / - / -	10万円	12万円
B	プラン1	個室 / - / -	10万円	15万円

「在宅介護サービス」における介護保険自己負担額

	要支援1	要支援2	要介護1	要介護2	要介護3	要介護4	要介護5
1割負担	5,168円	10,816円	17,218円	20,238円	27,779円	31,774円	37,195円
2割負担	10,336円	21,631円	34,436円	40,475円	55,557円	63,547円	74,390円
3割負担	15,504円	32,447円	51,653円	60,712円	83,335円	95,320円	111,585円

👤 看護・医療面、感染症面の受け入れ

○受け入れ可 △状況によっては受け入れ可 ✕受け入れ不可

○ 介護食	○ 流動食・嚥下食	△ リハビリ
△ 糖尿病・インスリン	○ 胃ろう	△ 鼻腔・経管栄養
○ ストーマ・人工肛門	△ 在宅酸素療法	△ 人工呼吸器
△ 褥瘡・床ずれ	△ たん吸引	△ 人工透析
△ 気管切開	△ 中心静脈栄養 (IVH)	○ カテーテル・尿管
△ ペースメーカー	△ ALS	△ 誤嚥性肺炎
△ 喘息・気管支炎	○ アルツハイマー	○ 脳血管性認知症
△ ピック病	○ レビー小体型認知症	○ パーキンソン病
△ 廃用症候群	△ うつ・鬱病	○ 統合失調症
○ リウマチ・関節症	○ 骨折・骨粗しょう症	○ 脳梗塞・クモ膜下出血
△ 心筋梗塞・狭心症	○ がん・末期癌	✕ 肝炎
✕ 結核	✕ 疥癬 (かいせん)	✕ 梅毒 (ばいどく)
✕ HIV	✕ MRSA	

※この情報は2026年05月04日時点の情報です。各種情報は現状と異なる可能性があります。

🏠 居室設備

🏠 共用施設設備

🏠 入居条件

要支援
1~2

要介護
1~5

年齢
相談可

認知症
相談可

保証人
必要

生活
保護
対応可

全国
対応

🏠 こだわり・特徴

即入居
可

低価格
プラン

訪問
看護

24H
介護士
常駐

夜間
有人

終身
利用可

看取り
対応可

二人部屋
夫婦
入居可

個室
あり

介護
ベッド
付き

ナース
コール

レク
毎日

カラ
オケ

麻雀
あり

園芸
庭園

館内
禁煙

オンライン
見学可

☰ 施設概要

開設年月日	
入居定員	名 (10室)
建物構造階数	
地上階・地下階	
運営法人	合同会社 ホープ

📍 アクセス

本納駅から4.6km、永田駅から5.2km、新茂原駅から6.1km

