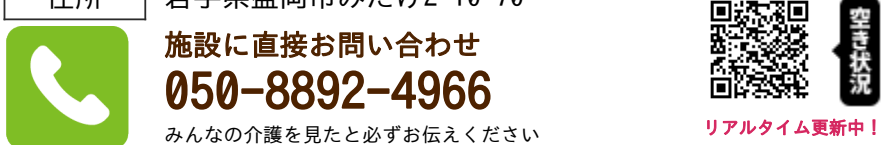


住宅型有料老人ホーム ナーシングホームも りおか

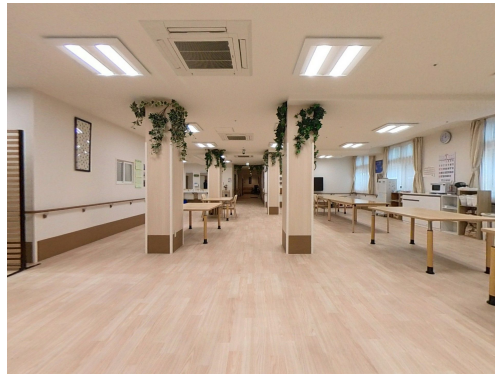
住宅型有料老人ホーム

住所 岩手県盛岡市みたけ2-10-70

施設に直接お問い合わせ
050-8892-4966
 みんなの介護を見たとき必ずお伝えください



リアルタイム更新中!



¥ 料金プラン

	プラン	タイプ/部屋数/広さ	入居時費用	月額利用料
A	プランA	個室 / - / -	0万円	7.5万円

「在宅介護サービス」における介護保険自己負担額

	要支援1	要支援2	要介護1	要介護2	要介護3	要介護4	要介護5
1割負担	5,032円	10,531円	16,765円	19,705円	27,048円	30,938円	36,217円
2割負担	10,064円	21,062円	33,530円	39,410円	54,096円	61,876円	72,434円
3割負担	15,096円	31,593円	50,295円	59,115円	81,144円	92,814円	108,651円

👤 看護・医療面、感染症面の受け入れ

○受け入れ可 △状況によっては受け入れ可 ✕受け入れ不可

○ 介護食	○ 流動食・嚥下食	△ リハビリ
○ 糖尿病・インスリン	○ 胃ろう	○ 鼻腔・経管栄養
○ ストーマ・人工肛門	○ 在宅酸素療法	○ 人工呼吸器
○ 褥瘡・床ずれ	○ たん吸引	✕ 人工透析
○ 気管切開	○ 中心静脈栄養 (IVH)	○ カテーテル・尿管
○ ペースメーカー	○ ALS	○ 誤嚥性肺炎
○ 喘息・気管支炎	✕ アルツハイマー	✕ 脳血管性認知症
✕ ピック病	✕ レビー小体型認知症	○ パーキンソン病
○ 廃用症候群	✕ うつ・鬱病	✕ 統合失調症
○ リウマチ・関節症	○ 骨折・骨粗しょう症	○ 脳梗塞・クモ膜下出血
○ 心筋梗塞・狭心症	○ がん・末期癌	○ 肝炎
✕ 結核	△ 疥癬 (かいせん)	✕ 梅毒 (ばいどく)
✕ HIV	△ MRSA	

※この情報は2025年11月30日時点の情報です。各種情報は現状と異なる可能性があります。

住宅型有料老人ホーム ナーシングホームもりおか

みんなの介護

🏠 居室設備

洗面台・照明・エアコン・スプリンクラー

🏠 共用施設設備

浴室・食堂ホール・洗濯室・多目的トイレ

🏠 入居条件

要介護
4～5

年齢
相談可

認知症
不可

保証人
必要

生活
保護
対応可

全国
対応

🏠 こだわり・特徴

即入居
可

低価格
プラン

入居金
0円

訪問
看護

日中
看護師
常駐

24H
看護師
常駐

24H
介護士
常駐

夜間
有人

理学
療法士

作業
療法士

終身
利用可

看取り
対応可

個室
あり

ナース
コール

機械浴
特殊浴

☰ 施設概要

開設年月日	2021年09月01日
入居定員	78名（78室）
建物構造階数	
地上階・地下階	地上2階
運営法人	L・Eエスコート 株式会社

📍 アクセス

厨川駅から0.1km、青山駅から2.3km、上盛岡駅から4km

