

## ラヴィコンフォート

住宅型有料老人ホーム

住所

大分県中津市栄町1-2088-6

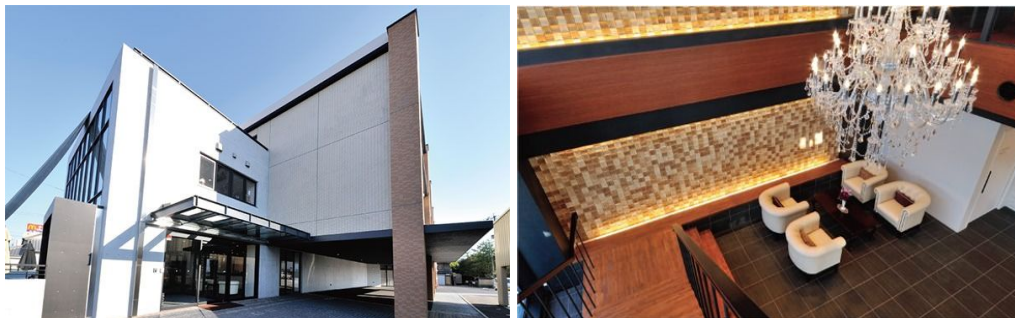


施設に直接お問い合わせ  
**050-2018-6227**

みんなの介護を見たとき必ずお伝えください



リアルタイム更新中!



### ¥ 料金プラン

	プラン	タイプ/部屋数/広さ	入居時費用	月額利用料
A	Aタイプ 1Fシングル/シンプルルーム	個室 / 8室 / -	9万円	11.8万円
B	Bタイプシングル / クラブルーム	個室 / 46室 / -	14.4万円	13.6万円
C	Cタイプ 大塚家具 / コラボルーム	個室 / 4室 / -	21万円	15.8万円

### 「在宅介護サービス」における介護保険自己負担額

	要支援1	要支援2	要介護1	要介護2	要介護3	要介護4	要介護5
1割負担	5,032円	10,531円	16,765円	19,705円	27,048円	30,938円	36,217円
2割負担	10,064円	21,062円	33,530円	39,410円	54,096円	61,876円	72,434円
3割負担	15,096円	31,593円	50,295円	59,115円	81,144円	92,814円	108,651円

### 👤 看護・医療面、感染症面の受け入れ

○受け入れ可 △状況によっては受け入れ可 ✕受け入れ不可

△ 介護食	△ 流動食・嚥下食	△ リハビリ
△ 糖尿病・インスリン	△ 胃ろう	△ 鼻腔・経管栄養
△ ストーマ・人工肛門	△ 在宅酸素療法	△ 人工呼吸器
△ 褥瘡・床ずれ	△ たん吸引	△ 人工透析
△ 気管切開	△ 中心静脈栄養 (IVH)	△ カテーテル・尿管バルーン
△ ペースメーカー	△ ALS	△ 誤嚥性肺炎
△ 喘息・気管支炎	△ アルツハイマー	△ 脳血管性認知症
△ ピック病	△ レビー小体型認知症	△ パーキンソン病
△ 廃用症候群	△ うつ・鬱病	△ 統合失調症
△ リウマチ・関節症	△ 骨折・骨粗しょう症	△ 脳梗塞・クモ膜下出血
△ 心筋梗塞・狭心症	△ がん・末期癌	△ 肝炎
△ 結核	△ 疥癬 (かいせん)	△ 梅毒 (ばいどく)
△ HIV	△ MRSA	

※この情報は2026年04月27日時点の情報です。各種情報は現状と異なる可能性があります。

## 🏠 居室設備

緊急通報装置、トイレ、洗面台、エアコン、防災カーテン、照明器具、ナースコール、収納家具（家具付プランのみ）

## 🏠 共用施設設備

エレベーター・機械浴室・脱衣室・レストラン・駐車場・健康管理室・トイレ・洗面所

## 🏠 入居条件

自立

65歳以上

認知症相談可

保証人必要

生活保護相談可

全国対応

## 🏠 こだわり・特徴

即入居可

低価格プラン

体験入居

ショートステイ可

病院クリニック併設

訪問看護

日中看護師常駐

夜間有人

終身利用可

看取り対応可

二人部屋夫婦入居可

個室あり

居室トイレ付き

介護ベッド付き

ナースコール

リハビリ室あり

機械浴特殊浴

口腔ケア

理容室サービス

施設内手作りの食事

レク毎日

館内禁煙

アルコール可

外出自由

## ☰ 施設概要

開設年月日	2020年03月01日
入居定員	60名（59室）
建物構造階数	
地上階・地下階	
運営法人	株式会社 La Vie

## 📍 アクセス

東中津駅から3.2km、中津駅から3.8km、今津駅から5.1km

