

住宅型有料老人ホーム 山の手後楽園

住宅型有料老人ホーム

住所 北海道札幌市西区宮の沢三条5-22-8

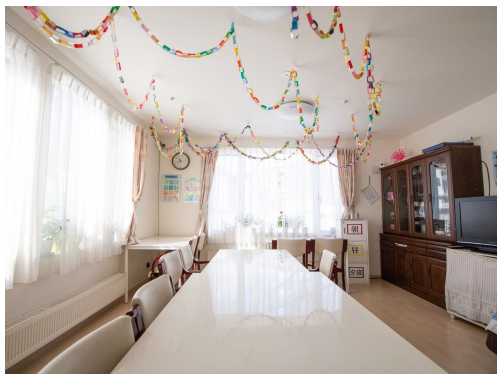


施設に直接お問い合わせ
050-8891-9686

みんなの介護を見たとき必ずお伝えください



リアルタイム更新中!



¥ 料金プラン

	プラン	タイプ/部屋数/広さ	入居時費用	月額利用料
A	プラン01	個室 / 13室 / 9.5㎡	14.4万円	14.1万円

👤 看護・医療面、感染症面の受け入れ

○受け入れ可 △状況によっては受け入れ可 ✕受け入れ不可

○ 介護食	○ 流動食・嚥下食	○ リハビリ
○ 糖尿病・インスリン	○ 胃ろう	○ 鼻腔・経管栄養
○ ストーマ・人工肛門	○ 在宅酸素療法	✕ 人工呼吸器
○ 褥瘡・床ずれ	○ たん吸引	○ 人工透析
✕ 気管切開	○ 中心静脈栄養 (IVH)	○ カテーテル・尿管
○ ペースメーカー	✕ ALS	○ 誤嚥性肺炎
○ 喘息・気管支炎	○ アルツハイマー	○ 脳血管性認知症
○ ピック病	○ レビー小体型認知症	○ パーキンソン病
○ 廃用症候群	○ うつ・鬱病	○ 統合失調症
○ リウマチ・関節症	○ 骨折・骨粗しょう症	○ 脳梗塞・クモ膜下出血
○ 心筋梗塞・狭心症	○ がん・末期癌	○ 肝炎
○ 結核	○ 疥癬 (かいせん)	○ 梅毒 (ばいどく)
○ HIV	○ MRSA	

※この情報は2026年05月04日時点の情報です。各種情報は現状と異なる可能性があります。

住宅型有料老人ホーム 山の手後楽園

みんなの介護

🏠 居室設備

収納・洗面・緊急通報装置

🏠 共用施設設備

食堂・浴室・トイレ・バルコニー・エレベーター

🏠 入居条件

要介護
1～5

認知症
相談可

保証人
必要

生活
保護
対応可

全国
対応

🏠 こだわり・特徴

即入居
可

低価格
プラン

体験
入居

訪問
看護

夜間
有人

終身
利用可

看取り
対応可

二人部屋
夫婦
入居可

個室
あり

ナース
コール

施設内
手作りの
食事

レク
毎日

館内
禁煙

☰ 施設概要

開設年月日	2016年04月01日
入居定員	14名（14室）
建物構造階数	
地上階・地下階	地上2階
運営法人	株式会社 誘喜

📍 アクセス

宮の沢駅から1.4km、発寒駅から1.7km、稲積公園駅から2.4km

