

Re・住む 喜みどり 住宅型有料老人ホーム

住所 岐阜県瑞穂市祖父江286-1



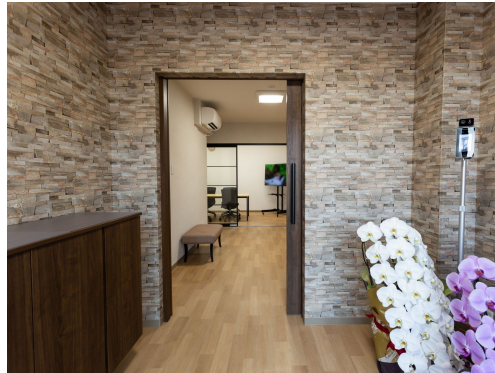
施設に直接お問い合わせ
050-2017-3507

みんなの介護を見たとき必ずお伝えください



空き状況

リアルタイム更新中!



¥ 料金プラン

プラン	タイプ/部屋数/広さ	入居時費用	月額利用料
A 個室プランA	個室 / - / -	10万円	12.7万円

「在宅介護サービス」における介護保険自己負担額

	要支援1	要支援2	要介護1	要介護2	要介護3	要介護4	要介護5
1割負担	5,032円	10,531円	16,765円	19,705円	27,048円	30,938円	36,217円
2割負担	10,064円	21,062円	33,530円	39,410円	54,096円	61,876円	72,434円
3割負担	15,096円	31,593円	50,295円	59,115円	81,144円	92,814円	108,651円

👤 看護・医療面、感染症面の受け入れ

○受け入れ可 △状況によっては受け入れ可 ✕受け入れ不可

○ 介護食	○ 流動食・嚥下食	○ リハビリ
○ 糖尿病・インスリン	○ 胃ろう	○ 鼻腔・経管栄養
○ ストーマ・人工肛門	○ 在宅酸素療法	△ 人工呼吸器
○ 褥瘡・床ずれ	○ たん吸引	△ 人工透析
○ 気管切開	○ 中心静脈栄養 (IVH)	○ カテーテル・尿バルーン
○ ペースメーカー	△ ALS	○ 誤嚥性肺炎
○ 喘息・気管支炎	○ アルツハイマー	○ 脳血管性認知症
○ ピック病	○ レビー小体型認知症	○ パーキンソン病
○ 廃用症候群	○ うつ・鬱病	△ 統合失調症
○ リウマチ・関節症	○ 骨折・骨粗しょう症	○ 脳梗塞・クモ膜下出血
○ 心筋梗塞・狭心症	○ がん・末期癌	○ 肝炎
△ 結核	△ 疥癬 (かいせん)	△ 梅毒 (ばいどく)
△ HIV	△ MRSA	

※この情報は2026年04月27日時点の情報です。各種情報は現状と異なる可能性があります。

🏠 居室設備

タンス、ナースコール、フローリング、寝具一式、引き戸式ドア（玄関）、照明器具、車椅子対応洗面化粧台、防火カーテン、防災設備

🏠 共用施設設備

テラス、ウッドデッキ、エレベーター、ナースコール、スタッフルーム、リビングルーム、健康管理・相談室、地域交流スペース、リネン室、応接室、機械浴室、汚物処理室、洗濯室、玄関ホール、自販機、車椅子用トイレ、避難設備、防災設備、風除室、ダイニングルーム（食堂）、駐車場

👤 入居条件

要介護
1～565
歳以上認知症
相談可保証人
必要生活
保護
相談可全国
対応

👤 こだわり・特徴

即入居
可口コミ
評判低価格
プラン体験
入居訪問
看護日中
看護師
常駐24H
看護師
常駐24H
介護士
常駐夜間
有人終身
利用可看取り
対応可二人部屋
夫婦
入居可個室
あり居室
家具
付き介護
ベッド
付きナース
コールネット
利用可機械浴
特殊浴口腔
ケア理容室
サービス館内
禁煙外出
自由

☰ 施設概要

開設年月日	2023年07月01日
入居定員	13名（11室）
建物構造階数	
地上階・地下階	地上2階
運営法人	合同会社 リズム

📍 アクセス

穂積駅から2.4km、横屋駅から2.8km、十九条駅から3.2km

