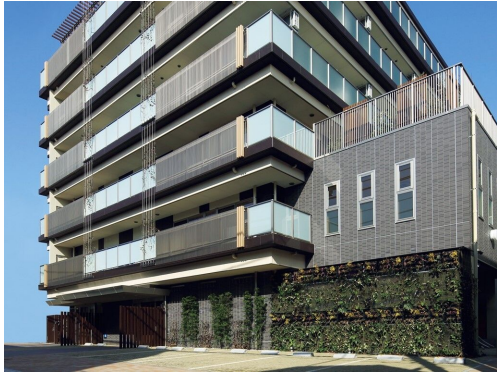


グランダ桜新町 介護付き有料老人ホーム

住所 東京都世田谷区桜新町2-12-4
 施設に直接お問い合わせ
050-8891-8729
 みんなの介護を見たとき必ずお伝えください



¥ 料金プラン

	プラン	タイプ/部屋数/広さ	入居時費用	月額利用料
A	入居金型プランa方式A1タイプ (20.4㎡~20.4㎡) 1名…	個室 / - / 20.4㎡	1,780万円	34.1万円
B	入居金型プランb方式A1タイプ (20.4㎡~20.4㎡) 1名…	個室 / - / 20.4㎡	2,095万円	28.9万円
C	月額支払型プランA1タイプ (20.4㎡~20.4㎡) 1名利用…	個室 / - / 20.4㎡	238.8万円	68.7万円

👤 看護・医療面、感染症面の受け入れ

○受け入れ可 △状況によっては受け入れ可 ✕受け入れ不可

○ 介護食	○ 流動食・嚥下食	○ リハビリ
△ 糖尿病・インスリン	✕ 胃ろう	✕ 鼻腔・経管栄養
○ ストーマ・人工肛門	△ 在宅酸素療法	✕ 人工呼吸器
○ 褥瘡・床ずれ	△ たん吸引	△ 人工透析
△ 気管切開	✕ 中心静脈栄養 (IVH)	○ カテーテル・尿バルーン
○ ペースメーカー	△ ALS	△ 誤嚥性肺炎
△ 喘息・気管支炎	○ アルツハイマー	○ 脳血管性認知症
○ ピック病	○ レビー小体型認知症	○ パーキンソン病
○ 廃用症候群	○ うつ・鬱病	○ 統合失調症
○ リウマチ・関節症	○ 骨折・骨粗しょう症	○ 脳梗塞・クモ膜下出血
○ 心筋梗塞・狭心症	○ がん・末期癌	△ 肝炎
△ 結核	△ 疥癬 (かいせん)	△ 梅毒 (ばいどく)
△ HIV	△ MRSA	

※この情報は2026年05月02日時点の情報です。各種情報は現状と異なる可能性があります。

🏠 居室設備

クローゼット、テレビ配線、ナースコール、ミニキッチン、温水洗浄機能付トイレ、介護用電動ベッド、床暖房、洗面、電話配線、冷暖房設備 ※すべての居室にない設備もございます。

🏠 共用施設設備

ダイニングルーム、ティールーム、ビューティーサロン（各種の外部サービス〔利用者実費負担〕を受けるための部屋）、ファミリールーム、屋上庭園、機能訓練室、健康管理室兼事務室、浴室

🏠 入居条件

自立

要支援
1~2

要介護
1~5

65
歳以上

認知症
相談可

保証人
必要

全国
対応

🏠 こだわり・特徴

即入居
可

高級
プレミアム

体験
入居

日中
看護師
常駐

夜間
有人

二人部屋
夫婦
入居可

個室
あり

居室
トイレ
付き

介護
ベッド
付き

居室
広い

ナース
コール

リハビリ室
あり

口腔
ケア

施設内
手作りの
食事

アルコール
可

交通
便利

外出
自由

オンライン
見学可

☰ 施設概要

開設年月日	
入居定員	49名（41室）
建物構造階数	
地上階・地下階	・地下1階
運営法人	株式会社 ベネッセスタイルケア

📍 アクセス

桜新町駅から徒歩0.2km、用賀駅から1.1km、上町駅から徒歩1.2km

