

エイジングハウスあいわの家

サービス付き高齢者向け住宅

住所

宮城県大崎市古川駅東2

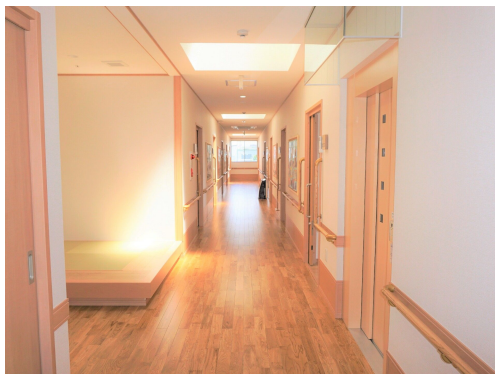


施設に直接お問い合わせ
050-8891-2216

みんなの介護を見たとき必ずお伝えください



リアルタイム更新中!



¥ 料金プラン

プラン	タイプ/部屋数/広さ	入居時費用	月額利用料
A Bタイプ	個室 / - / 18.21㎡	27万円	16.3万円

「在宅介護サービス」における介護保険自己負担額

	要支援1	要支援2	要介護1	要介護2	要介護3	要介護4	要介護5
1割負担	5,032円	10,531円	16,765円	19,705円	27,048円	30,938円	36,217円
2割負担	10,064円	21,062円	33,530円	39,410円	54,096円	61,876円	72,434円
3割負担	15,096円	31,593円	50,295円	59,115円	81,144円	92,814円	108,651円

👤 看護・医療面、感染症面の受け入れ

○受け入れ可 △状況によっては受け入れ可 ✕受け入れ不可

△ 介護食	✕ 流動食・嚥下食	○ リハビリ
△ 糖尿病・インスリン	✕ 胃ろう	✕ 鼻腔・経管栄養
△ ストーマ・人工肛門	△ 在宅酸素療法	✕ 人工呼吸器
✕ 褥瘡・床ずれ	✕ たん吸引	✕ 人工透析
✕ 気管切開	✕ 中心静脈栄養 (IVH)	△ カテーテル・尿管バルーン
○ ペースメーカー	✕ ALS	△ 誤嚥性肺炎
△ 喘息・気管支炎	△ アルツハイマー	△ 脳血管性認知症
△ ピック病	△ レビー小体型認知症	△ パーキンソン病
✕ 廃用症候群	△ うつ・鬱病	△ 統合失調症
△ リウマチ・関節症	○ 骨折・骨粗しょう症	△ 脳梗塞・クモ膜下出血
△ 心筋梗塞・狭心症	✕ がん・末期癌	✕ 肝炎
✕ 結核	✕ 疥癬 (かいせん)	✕ 梅毒 (ばいどく)
✕ HIV	✕ MRSA	

※この情報は2026年05月04日時点の情報です。各種情報は現状と異なる可能性があります。

エイジングハウスあいわの家

みんなの介護

🏠 居室設備

🏠 共用施設設備

あり

🏠 入居条件

要介護
1~5

65
歳以上

認知症
相談可

保証人
必要

生活
保護可

全国
対応

🏠 こだわり・特徴

即入居
可

口コミ
評判

体験
入居

日中
看護師
常駐

24H
介護士
常駐

夜間
有人

個室
あり

居室
トイレ
付き

介護
ベッド
付き

ナース
コール

リハビリ室
あり

口腔
ケア

理容室
サービス

レク
毎日

館内
禁煙

交通
便利

☰ 施設概要

開設年月日	2018年07月01日
入居定員	10名 (10室)
建物構造階数	2 階建
地上階・地下階	地上2階
運営法人	株式会社 みやぎ愛隣会

📍 アクセス

古川駅から0.4km、陸前谷地駅から2.5km、塚目駅から3km

