

# 住宅型有料老人ホーム ライム

住宅型有料老人ホーム

住所

鹿児島県鹿児島市本名町1077



施設に直接お問い合わせ

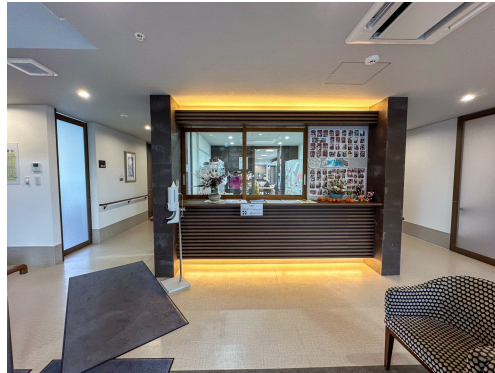
050-2017-3808

みんなの介護を見たとき必ずお伝えください



空き状況

リアルタイム更新中!



## 👤 看護・医療面、感染症面の受け入れ

○受け入れ可 △状況によっては受け入れ可 ✕受け入れ不可

△ 介護食	△ 流動食・嚥下食	△ リハビリ
△ 糖尿病・インスリン	△ 胃ろう	△ 鼻腔・経管栄養
△ ストーマ・人工肛門	△ 在宅酸素療法	△ 人工呼吸器
△ 褥瘡・床ずれ	△ たん吸引	△ 人工透析
✕ 気管切開	△ 中心静脈栄養 (IVH)	△ カテーテル・尿バルーン
△ ペースメーカー	△ ALS	△ 誤嚥性肺炎
△ 喘息・気管支炎	△ アルツハイマー	△ 脳血管性認知症
△ ピック病	△ レビー小体型認知症	△ パーキンソン病
△ 廃用症候群	△ うつ・鬱病	△ 統合失調症
△ リウマチ・関節症	△ 骨折・骨粗しょう症	△ 脳梗塞・クモ膜下出血
△ 心筋梗塞・狭心症	△ がん・末期癌	△ 肝炎
△ 結核	△ 疥癬 (かいせん)	△ 梅毒 (ばいどく)
△ HIV	△ MRSA	

## ¥ 料金プラン

	プラン	タイプ/部屋数/広さ	入居時費用	月額利用料
A	プランA	個室 / - / 7.97㎡	3万円	12.5万円
B	プランB	個室 / - / 9.1㎡	3万円	13.5万円

## 「在宅介護サービス」における介護保険自己負担額

	要支援1	要支援2	要介護1	要介護2	要介護3	要介護4	要介護5
1割負担	5,032円	10,531円	16,765円	19,705円	27,048円	30,938円	36,217円
2割負担	10,064円	21,062円	33,530円	39,410円	54,096円	61,876円	72,434円
3割負担	15,096円	31,593円	50,295円	59,115円	81,144円	92,814円	108,651円

※この情報は2026年05月04日時点の情報です。各種情報は現状と異なる可能性があります。

## 🏠 居室設備

## 🏠 共用施設設備

## 🏠 入居条件

要介護  
1～5

年齢  
相談可

認知症  
相談可

保証人  
必要

生活  
保護  
相談可

全国  
対応

## 🏠 こだわり・特徴

口コミ  
評判

低価格  
プラン

体験  
入居

ショート  
ステイ  
可

デイ  
サービス  
併設

訪問  
看護

日中  
看護師  
常駐

24H  
介護士  
常駐

夜間  
有人

二人部屋  
夫婦  
入居可

個室  
あり

介護  
ベッド  
付き

ナース  
コール

機械浴  
特殊浴

入浴  
週3回

口腔  
ケア

施設内  
手作りの  
食事

レク  
毎日

カラ  
オケ

館内  
禁煙

## ☰ 施設概要

開設年月日	2023年04月01日
入居定員	10名 (26室)
建物構造階数	
地上階・地下階	
運営法人	株式会社 チェリッシュ

## 📍 アクセス

重富駅から6.7km、始良駅から7.8km、竜ヶ水駅から8.2km

