

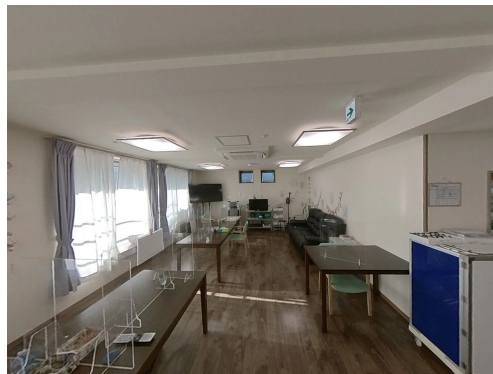
【医療特化型有料老人ホーム】 ラプレ西船橋

サービス付き高齢者向け住宅

住所 千葉県船橋市西船7-8-2ラプレ西船橋内
 施設に直接お問い合わせ
050-8891-8277
 みんなの介護を見たとき必ずお伝えください



リアルタイム更新中！



¥ 料金プラン

	プラン	タイプ/部屋数/広さ	入居時費用	月額利用料
A	プランA	個室 / - / 18㎡	12.8万円	14.8万円

「在宅介護サービス」における介護保険自己負担額

	要支援1	要支援2	要介護1	要介護2	要介護3	要介護4	要介護5
1割負担	5,304円	11,100円	17,671円	20,770円	28,509円	32,609円	38,173円
2割負担	10,608円	22,200円	35,341円	41,539円	57,018円	65,218円	76,346円
3割負担	15,912円	33,300円	53,011円	62,308円	85,526円	97,826円	114,519円

👤 看護・医療面、感染症面の受け入れ

○受け入れ可 △状況によっては受け入れ可 ✕受け入れ不可

○ 介護食	○ 流動食・嚥下食	○ リハビリ
○ 糖尿病・インスリン	○ 胃ろう	○ 鼻腔・経管栄養
○ ストーマ・人工肛門	○ 在宅酸素療法	○ 人工呼吸器
○ 褥瘡・床ずれ	○ たん吸引	✕ 人工透析
○ 気管切開	○ 中心静脈栄養 (IVH)	○ カテーテル・尿バルーン
○ ペースメーカー	○ ALS	○ 誤嚥性肺炎
○ 喘息・気管支炎	△ アルツハイマー	△ 脳血管性認知症
○ ピック病	△ レビー小体型認知症	○ パーキンソン病
○ 廃用症候群	○ うつ・鬱病	○ 統合失調症
○ リウマチ・関節症	○ 骨折・骨粗しょう症	○ 脳梗塞・クモ膜下出血
○ 心筋梗塞・狭心症	○ がん・末期癌	○ 肝炎
○ 結核	○ 疥癬 (かいせん)	○ 梅毒 (ばいどく)
○ HIV	○ MRSA	

※この情報は2026年04月20日時点の情報です。各種情報は現状と異なる可能性があります。

【医療特化型有料老人ホーム】 ラプレ西船橋

みんなの介護

🏠 居室設備

ナースコール、介護ベッド、テレビ回線、洗面台、エアコン、カーテン、冷暖房、ウォッシュレット付きトイレ

🏠 共用施設設備

浴室、トイレ、洗面台、食堂、駐車場、談話スペース、エレベーター、応接室

👤 入居条件

要介護
1～5

年齢
相談可

認知症
相談可

保証人
相談可

生活
保護
対応可

全国
対応

👤 こだわり・特徴

口コミ
評判

低価格
プラン

訪問
看護

日中
看護師
常駐

24H
看護師
常駐

24H
介護士
常駐

夜間
有人

終身
利用可

看取り
対応可

二人部屋
夫婦
入居可

個室
あり

居室
トイレ
付き

居室
家具
付き

介護
ベッド
付き

ナース
コール

機械浴
特殊浴

カラ
オケ

館内
禁煙

交通
便利

☰ 施設概要

開設年月日	2020年10月01日
入居定員	22名（22室）
建物構造階数	
地上階・地下階	地上3階
運営法人	株式会社 モアナケア

📍 アクセス

東中山駅から0.5km、京成西船駅から0.6km、西船橋駅から1.1km

