

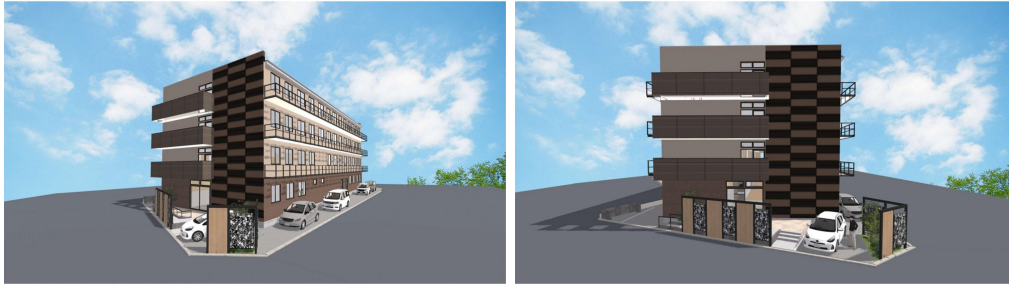
## ナーシングリハビリホーム神奏 難病リハビリ特化

住宅型有料老人ホーム

住所 大阪府大阪市平野区平野市町3-11-8  
 施設に直接お問い合わせ  
**050-2030-3789**  
 みんなの介護を見たとき必ずお伝えください



リアルタイム更新中!



### ¥ 料金プラン

	プラン	タイプ/部屋数/広さ	入居時費用	月額利用料
A	特定難病受給者証をお持ちの方	個室 / - / -	10万円	7万円
B	要介護1	個室 / - / -	10万円	16.3万円
C	要介護2	個室 / - / -	10万円	13万円

### 「在宅介護サービス」における介護保険自己負担額

	要支援1	要支援2	要介護1	要介護2	要介護3	要介護4	要介護5
1割負担	5,395円	11,290円	17,973円	21,124円	28,996円	33,166円	38,825円
2割負担	10,789円	22,579円	35,945円	42,248円	57,991円	66,332円	77,650円
3割負担	16,183円	33,868円	53,917円	63,372円	86,987円	99,497円	116,474円

### 👤 看護・医療面、感染症面の受け入れ

○受け入れ可 △状況によっては受け入れ可 ✕受け入れ不可

<input type="radio"/> 介護食	<input type="radio"/> 流動食・嚥下食	<input type="radio"/> リハビリ
<input type="radio"/> 糖尿病・インスリン	<input type="radio"/> 胃ろう	<input type="radio"/> 鼻腔・経管栄養
<input type="radio"/> ストーマ・人工肛門	<input type="radio"/> 在宅酸素療法	<input type="radio"/> 人工呼吸器
<input type="radio"/> 褥瘡・床ずれ	<input type="radio"/> たん吸引	<input type="radio"/> 人工透析
<input type="radio"/> 気管切開	<input type="radio"/> 中心静脈栄養 (IVH)	<input type="radio"/> カテーテル・尿バルーン
<input type="radio"/> ペースメーカー	<input type="radio"/> ALS	<input type="radio"/> 誤嚥性肺炎
<input type="radio"/> 喘息・気管支炎	<input type="radio"/> アルツハイマー	<input type="radio"/> 脳血管性認知症
<input type="radio"/> ピック病	<input type="radio"/> レビー小体型認知症	<input type="radio"/> パーキンソン病
<input type="radio"/> 廃用症候群	<input type="radio"/> うつ・鬱病	<input type="radio"/> 統合失調症
<input type="radio"/> リウマチ・関節症	<input type="radio"/> 骨折・骨粗しょう症	<input type="radio"/> 脳梗塞・クモ膜下出血
<input type="radio"/> 心筋梗塞・狭心症	<input type="radio"/> がん・末期癌	<input type="radio"/> 肝炎
<input type="radio"/> 結核	<input type="radio"/> 疥癬 (かいせん)	<input type="radio"/> 梅毒 (ばいどく)
<input type="radio"/> HIV	<input type="radio"/> MRSA	

※この情報は2026年04月09日時点の情報です。各種情報は現状と異なる可能性があります。

# ナーシングリハビリホーム神奏 難病リハビリ特化

みんなの介護

## 🏠 居室設備

## 🏠 共用施設設備

## 🏠 入居条件

要支援  
1~2

要介護  
1~5

年齢  
相談可

認知症  
相談可

保証人  
相談可

生活  
保護  
対応可

全国  
対応

## 🏠 こだわり・特徴

新設  
NEW  
OPEN

低価格  
プラン

体験  
入居

訪問  
看護

日中  
看護師  
常駐

24H  
看護師  
常駐

24H  
介護士  
常駐

夜間  
有人

理学  
療法士

言語  
聴覚士

終身  
利用可

看取り  
対応可

ペット  
入居可

個室  
あり

居室  
トイレ  
付き

居室  
家具  
付き

ナース  
コール

ネット  
利用可

リハビリ室  
あり

機械浴  
特殊浴

口腔  
ケア

理容室  
サービス

施設内  
手作りの  
食事

カラ  
オケ

囲碁  
将棋

園芸  
庭園

喫煙  
スペース

館内  
禁煙

アルコール  
可

交通  
便利

外出  
自由

## ☰ 施設概要

開設年月日	2026年05月01日
入居定員	68名（68室）
建物構造階数	
地上階・地下階	
運営法人	一般社団法人 ナーシングアソシエイト

## 📍 アクセス

加美駅から0.7km、新加美駅から0.9km、平野駅から0.9km

