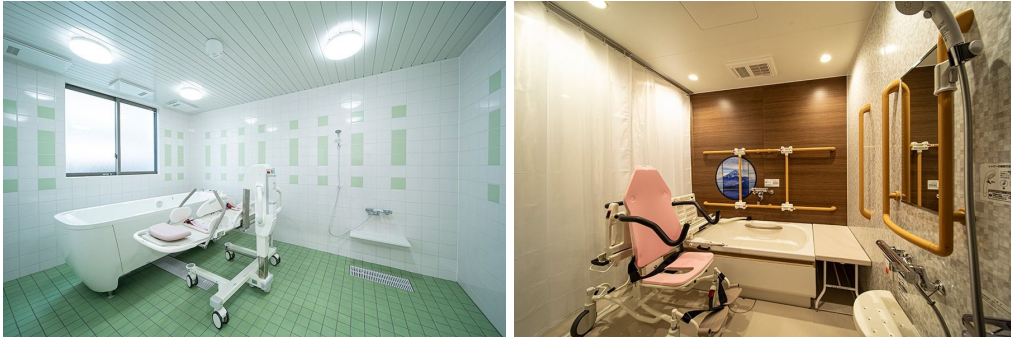


アルク河内長野 住宅型有料老人ホーム

住所 大阪府河内長野市三日市町140-1
 施設に直接お問い合わせ
050-2031-2917
 みんなの介護を見たとき必ずお伝えください



¥ 料金プラン

プラン	タイプ/部屋数/広さ	入居時費用	月額利用料
A プラン1	個室 / - / -	0万円	10.9万円

「在宅介護サービス」における介護保険自己負担額

	要支援1	要支援2	要介護1	要介護2	要介護3	要介護4	要介護5
1割負担	5,168円	10,816円	17,218円	20,238円	27,779円	31,774円	37,195円
2割負担	10,336円	21,631円	34,436円	40,475円	55,557円	63,547円	74,390円
3割負担	15,504円	32,447円	51,653円	60,712円	83,335円	95,320円	111,585円

👤 看護・医療面、感染症面の受け入れ

○受け入れ可 △状況によっては受け入れ可 ✕受け入れ不可

○ 介護食	○ 流動食・嚥下食	○ リハビリ
○ 糖尿病・インスリン	○ 胃ろう	○ 鼻腔・経管栄養
○ ストーマ・人工肛門	△ 在宅酸素療法	△ 人工呼吸器
○ 褥瘡・床ずれ	○ たん吸引	△ 人工透析
○ 気管切開	○ 中心静脈栄養 (IVH)	○ カテーテル・尿管バルーン
○ ペースメーカー	○ ALS	○ 誤嚥性肺炎
○ 喘息・気管支炎	○ アルツハイマー	○ 脳血管性認知症
○ ピック病	○ レビー小体型認知症	○ パーキンソン病
○ 廃用症候群	○ うつ・鬱病	○ 統合失調症
○ リウマチ・関節症	○ 骨折・骨粗しょう症	○ 脳梗塞・クモ膜下出血
○ 心筋梗塞・狭心症	○ がん・末期癌	△ 肝炎
△ 結核	△ 疥癬 (かいせん)	△ 梅毒 (ばいどく)
△ HIV	△ MRSA	

※この情報は2026年04月27日時点の情報です。各種情報は現状と異なる可能性があります。

🏠 居室設備

🏠 共用施設設備

🏠 入居条件

要介護
1~5年齢
相談可認知症
相談可保証人
相談可生活
保護
相談可全国
対応

🏠 こだわり・特徴

即入居
可低価格
プラン入居金
0円体験
入居訪問
看護夜間
有人終身
利用可看取り
対応可個室
ありナース
コール

☰ 施設概要

開設年月日	2024年01月15日
入居定員	61名 (61室)
建物構造階数	
地上階・地下階	地上2階
運営法人	株式会社 ALKU

📍 アクセス

三日市町駅から0.3km、美加の台駅から1.4km、河内長野駅から1.7km

