

ええすまい塚本

高齢者住宅

住所

大阪府大阪市西淀川区野里1-32-14パシ
フィック塚本

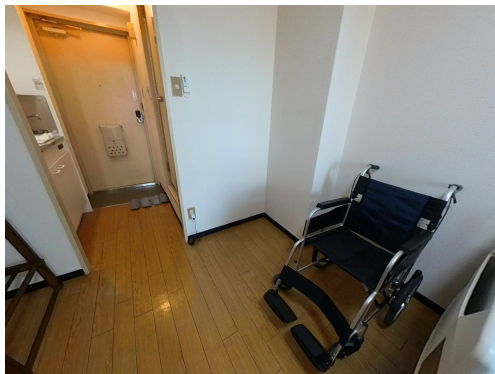


施設に直接お問い合わせ
050-2030-3712

みんなの介護を見たとき必ずお伝えください



リアルタイム更新中!



¥ 料金プラン

	プラン	タイプ/部屋数/広さ	入居時費用	月額利用料
A	プランA	個室 / - / -	16万円	9.5万円

「在宅介護サービス」における介護保険自己負担額

	要支援1	要支援2	要介護1	要介護2	要介護3	要介護4	要介護5
1割負担	5,395円	11,290円	17,973円	21,124円	28,996円	33,166円	38,825円
2割負担	10,789円	22,579円	35,945円	42,248円	57,991円	66,332円	77,650円
3割負担	16,183円	33,868円	53,917円	63,372円	86,987円	99,497円	116,474円

👤 看護・医療面、感染症面の受け入れ

○受け入れ可 △状況によっては受け入れ可 ×受け入れ不可

○ 介護食	○ 流動食・嚥下食	○ リハビリ
○ 糖尿病・インスリン	○ 胃ろう	○ 鼻腔・経管栄養
○ ストーマ・人工肛門	○ 在宅酸素療法	△ 人工呼吸器
○ 褥瘡・床ずれ	△ たん吸引	○ 人工透析
△ 気管切開	△ 中心静脈栄養 (IVH)	○ カテーテル・尿バルーン
○ ペースメーカー	△ ALS	△ 誤嚥性肺炎
○ 喘息・気管支炎	○ アルツハイマー	△ 脳血管性認知症
△ ピック病	○ レビー小体型認知症	○ パーキンソン病
○ 廃用症候群	○ うつ・鬱病	○ 統合失調症
○ リウマチ・関節症	○ 骨折・骨粗しょう症	○ 脳梗塞・クモ膜下出血
○ 心筋梗塞・狭心症	○ がん・末期癌	△ 肝炎
△ 結核	△ 疥癬 (かいせん)	△ 梅毒 (ばいどく)
△ HIV	△ MRSA	

※この情報は2026年04月13日時点の情報です。各種情報は現状と異なる可能性があります。

🏠 居室設備

エアコン・冷蔵庫・キッチン・浴室・トイレ・収納ボックス・Wi-Fi（インターネット無料）

🏠 共用施設設備

🏠 入居条件

- 自立
- 要支援 1~2
- 要介護 1~5
- 年齢 相談可
- 認知症 相談可
- 保証人 不要
- 生活 保護 対応可
- 全国 対応

🏠 こだわり・特徴

- 即入居 可
- 低価格 プラン
- 訪問 看護
- 日中 看護師 常駐
- 24H 介護士 常駐
- 夜間 有人
- 終身 利用可
- 看取り 対応可
- 個室 あり
- 居室 キッチン 付き
- 居室 風呂 付き
- 居室 トイレ 付き
- 介護 ベッド 付き
- ナース コール
- ネット 利用可
- 口腔 ケア
- 喫煙 スペース
- 館内 禁煙
- アルコール 可
- 交通 便利
- 外出 自由
- オンライン 見学可

☰ 施設概要

開設年月日	2024年10月01日
入居定員	10名（10室）
建物構造階数	
地上階・地下階	地上7階
運営法人	株式会社 AA

📍 アクセス

塚本駅から0.6km、御幣島駅から0.6km、姫島駅から1km

