

アベニール都島

高齢者住宅

住所

大阪府大阪市都島区都島本通2-11-8

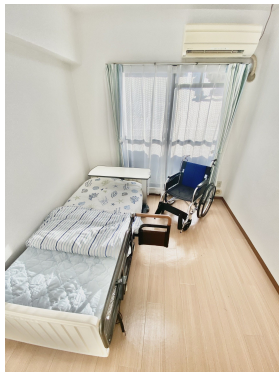


施設に直接お問い合わせ
050-8891-3955

みんなの介護を見たとき必ずお伝えください



リアルタイム更新中!



👤 看護・医療面、感染症面の受け入れ

○受け入れ可 △状況によっては受け入れ可 ✕受け入れ不可

△ 介護食	△ 流動食・嚥下食	○ リハビリ
△ 糖尿病・インスリン	△ 胃ろう	✕ 鼻腔・経管栄養
○ ストーマ・人工肛門	○ 在宅酸素療法	✕ 人工呼吸器
○ 褥瘡・床ずれ	✕ たん吸引	○ 人工透析
✕ 気管切開	✕ 中心静脈栄養 (IVH)	○ カテーテル・尿管
○ ペースメーカー	△ ALS	○ 誤嚥性肺炎
△ 喘息・気管支炎	○ アルツハイマー	○ 脳血管性認知症
○ ピック病	○ レビー小体型認知症	○ パーキンソン病
○ 廃用症候群	○ うつ・鬱病	○ 統合失調症
○ リウマチ・関節症	○ 骨折・骨粗しょう症	○ 脳梗塞・クモ膜下出血
○ 心筋梗塞・狭心症	○ がん・末期癌	△ 肝炎
△ 結核	△ 疥癬 (かいせん)	△ 梅毒 (ばいどく)
△ HIV	△ MRSA	

¥ 料金プラン

	プラン	タイプ/部屋数/広さ	入居時費用	月額利用料
A	プランA	個室 / - / -	10万円	6.5万円
B	プランB	個室 / - / -	10万円	10.8万円

「在宅介護サービス」における介護保険自己負担額

	要支援1	要支援2	要介護1	要介護2	要介護3	要介護4	要介護5
1割負担	5,395円	11,290円	17,973円	21,124円	28,996円	33,166円	38,825円
2割負担	10,789円	22,579円	35,945円	42,248円	57,991円	66,332円	77,650円
3割負担	16,183円	33,868円	53,917円	63,372円	86,987円	99,497円	116,474円

※この情報は2026年05月11日時点の情報です。各種情報は現状と異なる可能性があります。

🏠 居室設備

🏠 共用施設設備

🏠 入居条件

要支援
1~2

要介護
1~5

年齢
相談可

認知症
相談可

保証人
相談可

生活
保護
対応可

全国
対応

🏠 こだわり・特徴

即入居
可

口コミ
評判

低価格
プラン

ショート
ステイ
可

訪問
看護

24H
介護士
常駐

夜間
有人

終身
利用可

看取り
対応可

個室
あり

居室
キッチン
付き

居室
風呂
付き

居室
トイレ
付き

ナース
コール

入浴
週3回

口腔
ケア

理容室
サービス

喫煙
スペース

アルコール
可

交通
便利

外出
自由

☰ 施設概要

開設年月日	2023年08月01日
入居定員	17名 (17室)
建物構造階数	
地上階・地下階	
運営法人	有限会社 HKプランニング

📍 アクセス

都島駅から0.1km、桜ノ宮駅から0.5km、野江内代駅から1.2km

