

シルバーハウスブルーム 住宅型有料老人ホーム

住所

愛媛県今治市拝志1-26



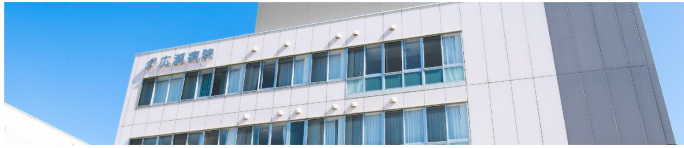
施設に直接お問い合わせ
050-8892-4376

みんなの介護を見たとき必ずお伝えください



空き状況

リアルタイム更新中!



¥ 料金プラン

	プラン	タイプ/部屋数/広さ	入居時費用	月額利用料
A	プラン1	個室 / 17室 / -	0万円	14.8万円

「在宅介護サービス」における介護保険自己負担額

	要支援1	要支援2	要介護1	要介護2	要介護3	要介護4	要介護5
1割負担	5,032円	10,531円	16,765円	19,705円	27,048円	30,938円	36,217円
2割負担	10,064円	21,062円	33,530円	39,410円	54,096円	61,876円	72,434円
3割負担	15,096円	31,593円	50,295円	59,115円	81,144円	92,814円	108,651円

👤 看護・医療面、感染症面の受け入れ

○受け入れ可 △状況によっては受け入れ可 ×受け入れ不可

△ 介護食	× 流動食・嚥下食	○ リハビリ
△ 糖尿病・インスリン	× 胃ろう	× 鼻腔・経管栄養
△ ストーマ・人工肛門	△ 在宅酸素療法	× 人工呼吸器
× 褥瘡・床ずれ	× たん吸引	△ 人工透析
× 気管切開	× 中心静脈栄養 (IVH)	△ カテーテル・尿管バルーン
△ ペースメーカー	× ALS	△ 誤嚥性肺炎
○ 喘息・気管支炎	△ アルツハイマー	○ 脳血管性認知症
△ ピック病	△ レビー小体型認知症	○ パーキンソン病
△ 廃用症候群	△ うつ・鬱病	○ 統合失調症
○ リウマチ・関節症	○ 骨折・骨粗しょう症	○ 脳梗塞・クモ膜下出血
○ 心筋梗塞・狭心症	△ がん・末期癌	△ 肝炎
△ 結核	× 疥癬 (かいせん)	× 梅毒 (ばいどく)
△ HIV	× MRSA	

※この情報は2026年05月11日時点の情報です。各種情報は現状と異なる可能性があります。

🏠 居室設備

エアコンなど

🏠 共用施設設備

食堂・浴室(特殊浴あり)・エレベーター・トイレなど

🏠 入居条件

自立

要支援
1~2

要介護
1~5

60
歳以上

認知症
相談可

保証人
必要

生活
保護
不可

全国
対応

🏠 こだわり・特徴

口コミ
評判

入居金
0円

体験
入居

病院
クリニック
併設

訪問
看護

24H
介護士
常駐

夜間
有人

個室
あり

居室
トイレ
付き

居室
家具
付き

介護
ベッド
付き

ナース
コール

機械浴
特殊浴

交通
便利

☰ 施設概要

開設年月日	2016年08月01日
入居定員	17名 (17室)
建物構造階数	
地上階・地下階	
運営法人	医療法人 陽成会

📍 アクセス

伊予富田駅から1.6km、伊予桜井駅から3.6km、今治駅から3.6km

