

ゴールドエイジ高茶屋

サービス付き高齢者向け住宅

住所 三重県津市高茶屋1-23-3

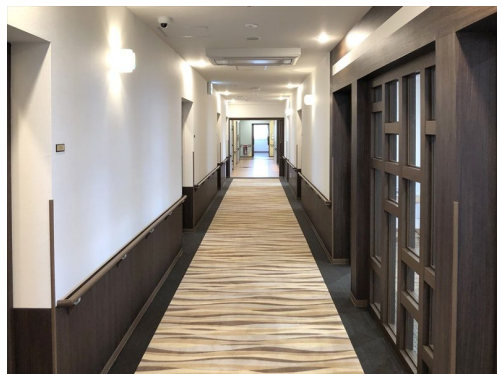


施設に直接お問い合わせ
050-2030-7054

みんなの介護を見たとき必ずお伝えください



リアルタイム更新中!



¥ 料金プラン

	プラン	タイプ/部屋数/広さ	入居時費用	月額利用料
A	プラン1	個室 / 57室 / 18㎡	15.3万円	16.5万円

「在宅介護サービス」における介護保険自己負担額

	要支援1	要支援2	要介護1	要介護2	要介護3	要介護4	要介護5
1割負担	5,168円	10,816円	17,218円	20,238円	27,779円	31,774円	37,195円
2割負担	10,336円	21,631円	34,436円	40,475円	55,557円	63,547円	74,390円
3割負担	15,504円	32,447円	51,653円	60,712円	83,335円	95,320円	111,585円

👤 看護・医療面、感染症面の受け入れ

○受け入れ可 △状況によっては受け入れ可 ✕受け入れ不可

○ 介護食	○ 流動食・嚥下食	○ リハビリ
△ 糖尿病・インスリン	✕ 胃ろう	✕ 鼻腔・経管栄養
○ ストーマ・人工肛門	○ 在宅酸素療法	✕ 人工呼吸器
○ 褥瘡・床ずれ	✕ たん吸引	○ 人工透析
✕ 気管切開	✕ 中心静脈栄養 (IVH)	○ カテーテル・尿バルーン
○ ペースメーカー	△ ALS	○ 誤嚥性肺炎
○ 喘息・気管支炎	○ アルツハイマー	○ 脳血管性認知症
○ ピック病	○ レビー小体型認知症	○ パーキンソン病
○ 廃用症候群	○ うつ・鬱病	○ 統合失調症
○ リウマチ・関節症	○ 骨折・骨粗しょう症	○ 脳梗塞・クモ膜下出血
○ 心筋梗塞・狭心症	○ がん・末期癌	△ 肝炎
△ 結核	△ 疥癬 (かいせん)	△ 梅毒 (ばいどく)
△ HIV	△ MRSA	

※この情報は2026年05月14日時点の情報です。各種情報は現状と異なる可能性があります。

🏠 居室設備

トイレ、エアコン、キッチン、シャワー、クローゼット、ナースコール、フローリング、ミニキッチン、フラットフロア、人感センサー、化粧洗面台、収納スペース、収納棚、地上波アンテナ、折りたたみ椅子、インターネット接続口、浄水システム、浴室、温水洗浄機能付きトイレ、照明器具、物干しペラダ、玄関インターホン、空調換気設備、避難設備、鏡、防災設備、電気給湯器、電磁調理器、電話回線、靴箱 ほか無料のWiFiがあります。TVはCATVで視聴しています。

🏠 共用施設設備

ロビー、フロント、エレベーター、ナースコール、スタッフルーム、メールボックス、リビングルーム、サークル・クラブルーム、一般浴室、個人用浴室、共用トイレ、厨房室、各室インターホン設備（ナースコールとは別）、囲碁、多目的室、大浴場、将棋、屋上施設、放送設備、洗濯室、玄関ホール、異常監視システム、バイク置き場、自販機、避難設備、防災設備、風除室、ダイニングルーム（食堂）、駐車場、駐輪場

👤 入居条件

要介護 1～5	60 歳以上	認知症 不可	保証人 必要	生活 保護 不可	全国 対応
------------	-----------	-----------	-----------	----------------	----------

👤 こだわり・特徴

即入居 可	口コミ 評判	体験 入居	デイ サービス 併設	日中 看護師 常駐	24H 介護士 常駐	夜間 有人	終身 利用可	看取り 対応可
二人部屋 夫婦 入居可	個室 あり	居室 キッチン 付き	居室 トイレ 付き	居室 家具 付き	ナース コール	ネット 利用可	機械浴 特殊浴	入浴 週3回
口腔 ケア	理容室 サービス	レク 毎日	カラ オケ	麻雀 あり	囲碁 将棋	園芸 庭園	喫煙 スペース	館内 禁煙

☰ 施設概要

開設年月日	2022年04月01日
入居定員	57名（57室）
建物構造階数	4 階建
地上階・地下階	地上4階
運営法人	ゴールドエイジ 株式会社

📍 アクセス

高茶屋駅から0.4km、南が丘駅から2.8km、久居駅から3.3km



アルコール
可

交通
便利

外出
自由