

## サービス付き高齢者向け住宅 本成寺安心住宅かえるハウス

サービス付き高齢者向け住宅

住所

新潟県三条市東本成寺22-45

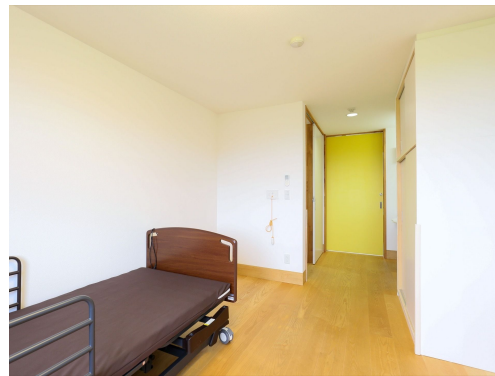


施設に直接お問い合わせ  
**050-8891-2022**

みんなの介護を見たとき必ずお伝えください



リアルタイム更新中!



### ¥ 料金プラン

	プラン	タイプ/部屋数/広さ	入居時費用	月額利用料
A	Aタイプ1F 2F	個室 / 18室 / 18㎡	28万円	20.6万円
B	Bタイプ2F	二人部屋 / 1室 / 27㎡	36万円	34.1万円
C	Cタイプ2F	二人部屋 / 2室 / 27㎡	34万円	33.6万円

### 「在宅介護サービス」における介護保険自己負担額

	要支援1	要支援2	要介護1	要介護2	要介護3	要介護4	要介護5
1割負担	5,032円	10,531円	16,765円	19,705円	27,048円	30,938円	36,217円
2割負担	10,064円	21,062円	33,530円	39,410円	54,096円	61,876円	72,434円
3割負担	15,096円	31,593円	50,295円	59,115円	81,144円	92,814円	108,651円

### 👤 看護・医療面、感染症面の受け入れ

○受け入れ可 △状況によっては受け入れ可 ✕受け入れ不可

○ 介護食	△ 流動食・嚥下食	△ リハビリ
△ 糖尿病・インスリン	△ 胃ろう	△ 鼻腔・経管栄養
△ ストーマ・人工肛門	△ 在宅酸素療法	△ 人工呼吸器
△ 褥瘡・床ずれ	△ たん吸引	△ 人工透析
△ 気管切開	△ 中心静脈栄養 (IVH)	○ カテーテル・尿管
△ ペースメーカー	△ ALS	△ 誤嚥性肺炎
△ 喘息・気管支炎	○ アルツハイマー	○ 脳血管性認知症
△ ピック病	○ レビー小体型認知症	○ パーキンソン病
△ 廃用症候群	○ うつ・鬱病	△ 統合失調症
△ リウマチ・関節症	△ 骨折・骨粗しょう症	△ 脳梗塞・クモ膜下出血
△ 心筋梗塞・狭心症	△ がん・末期癌	△ 肝炎
△ 結核	△ 疥癬 (かいせん)	△ 梅毒 (ばいどく)
△ HIV	△ MRSA	

※この情報は2026年04月08日時点の情報です。各種情報は現状と異なる可能性があります。

# サービス付き高齢者向け住宅 本成寺安心住宅かえるハウス

みんなの介護

## 🏠 居室設備

キッチン・トイレ・ナースコール・洗面・電動ベッド・エアコン・インターネット接続可能

## 🏠 共用施設設備

食堂・浴室・トイレ・図書コーナー・洗濯コーナー・エレベーター・中庭

## 👤 入居条件

自立

要支援  
1~2

要介護  
1~5

60  
歳以上

認知症  
相談可

保証人  
必要

全国  
対応

## 👤 こだわり・特徴

口コミ 評判	病院 クリニック 併設	日中 看護師 常駐	24H 介護士 常駐	夜間 有人	理学 療法士	作業 療法士	終身 利用可	看取り 対応可
二人部屋 夫婦 入居可	個室 あり	居室 キッチン 付き	居室 トイレ 付き	居室 家具 付き	介護 ベッド 付き	居室 広い	ナース コール	ゲスト ルーム
ネット 利用可	入浴 週3回	理容室 サービス	施設内 手作りの 食事	園芸 庭園	館内 禁煙	アルコール 可	外出 自由	

## ☰ 施設概要

開設年月日	2012年09月15日
入居定員	32名 (26室)
建物構造階数	2 階建
地上階・地下階	地上2階
運営法人	医療法人社団 川瀬神経内科クリニック

## 📍 アクセス

三条駅から1.3km、北三条駅から2.1km、東光寺駅から2.5km

