

メディカル・リハビリホームグランダ薬院大 通

住宅型有料老人ホーム

住所

福岡県福岡市中央区薬院4-2-2

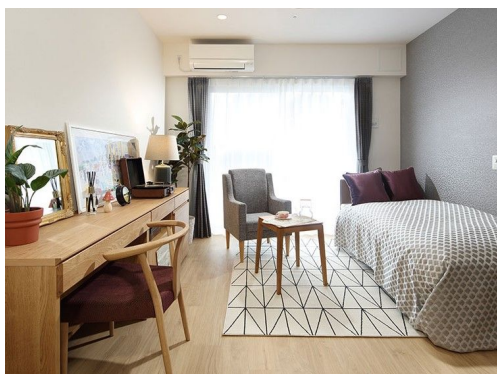


施設に直接お問い合わせ
050-2017-3585

みんなの介護を見たとき必ずお伝えください



リアルタイム更新中!



¥ 料金プラン

	プラン	タイプ/部屋数/広さ	入居時費用	月額利用料
A	入居金型プラン基本方式A1タイプ (20.1㎡~23.1㎡) 1名…	個室 / - / 20.1~23.1㎡	1,090万円	30.7万円
B	入居金型プランb方式A1タイプ (20.1㎡~23.1㎡) 1名…	個室 / - / 20.1~23.1㎡	1,288万円	27.4万円
C	入居金型プランc方式A1タイプ (20.1㎡~23.1㎡) 1名…	個室 / - / 20.1~23.1㎡	1,498万円	23.9万円

👤 看護・医療面、感染症面の受け入れ

○受け入れ可 △状況によっては受け入れ可 ✕受け入れ不可

○ 介護食	○ 流動食・嚥下食	○ リハビリ
○ 糖尿病・インスリン	○ 胃ろう	△ 鼻腔・経管栄養
○ ストーマ・人工肛門	○ 在宅酸素療法	△ 人工呼吸器
○ 褥瘡・床ずれ	○ たん吸引	○ 人工透析
○ 気管切開	○ 中心静脈栄養 (IVH)	○ カテーテル・尿バルーン
○ ペースメーカー	△ ALS	△ 誤嚥性肺炎
△ 喘息・気管支炎	○ アルツハイマー	○ 脳血管性認知症
○ ピック病	○ レビー小体型認知症	○ パーキンソン病
○ 廃用症候群	○ うつ・鬱病	○ 統合失調症
○ リウマチ・関節症	○ 骨折・骨粗しょう症	○ 脳梗塞・クモ膜下出血
○ 心筋梗塞・狭心症	○ がん・末期癌	△ 肝炎
△ 結核	△ 疥癬 (かいせん)	△ 梅毒 (ばいどく)
△ HIV	△ MRSA	

※この情報は2026年04月27日時点の情報です。各種情報は現状と異なる可能性があります。

🏠 居室設備

クローゼット、テレビ配線、ナースコール、温水洗浄機能付トイレ、介護用電動ベッド、床暖房、洗面、電話配線、冷暖房設備 ※すべての居室にない設備もございます。

🏠 共用施設設備

ダイニングルーム兼機能訓練室、ビューティサロン（各種の外部サービス〔利用者実費負担〕を受けるための部屋）、ファミリールーム、健康管理室兼事務室、浴室

🏠 入居条件

自立

要支援
1~2

要介護
1~5

65
歳以上

認知症
相談可

保証人
必要

全国
対応

🏠 こだわり・特徴

即入居
可

高級
プレミアム

体験
入居

日中
看護師
常駐

24H
看護師
常駐

夜間
有人

二人部屋
夫婦
入居可

個室
あり

居室
トイレ
付き

介護
ベッド
付き

居室
広い

ナース
コール

リハビリ室
あり

口腔
ケア

施設内
手作りの
食事

アルコール
可

交通
便利

外出
自由

オンライン
見学可

☰ 施設概要

開設年月日	2023年10月01日
入居定員	72名（56室）
建物構造階数	
地上階・地下階	地上12階
運営法人	株式会社 ベネッセスタイルケア

📍 アクセス

薬院大通駅から徒歩0.2km、薬院駅から0.4km、渡辺通駅から徒歩0.8km

