

サービス付き高齢者向け住宅 ウィステリア 南1条

サービス付き高齢者向け住宅

住所 北海道札幌市中央区南一条西14-291-81

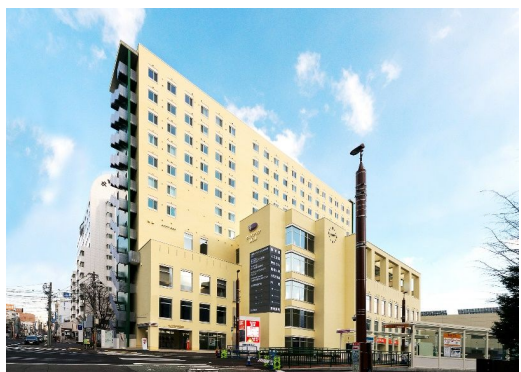


施設に直接お問い合わせ
050-8891-4739

みんなの介護を見たとき必ずお伝えください



リアルタイム更新中!



¥ 料金プラン

	プラン	タイプ/部屋数/広さ	入居時費用	月額利用料
A	1R (6・7階)	個室 / - / 21.24~25.98㎡	34万円	24.2万円
B	1007号室	個室 / - / -	47.6万円	26.7万円
C	1R (8~10階)	個室 / - / 28.77~30.59㎡	46万円	26.3万円

「在宅介護サービス」における介護保険自己負担額

	要支援1	要支援2	要介護1	要介護2	要介護3	要介護4	要介護5
1割負担	5,103円	10,679円	17,000円	19,981円	27,427円	31,372円	36,725円
2割負担	10,205円	21,357円	34,000円	39,962円	54,854円	62,743円	73,449円
3割負担	15,308円	32,036円	51,000円	59,943円	82,281円	94,114円	110,173円

👤 看護・医療面、感染症面の受け入れ

○受け入れ可 △状況によっては受け入れ可 ✕受け入れ不可

△ 介護食	△ 流動食・嚥下食	○ リハビリ
△ 糖尿病・インスリン	✕ 胃ろう	✕ 鼻腔・経管栄養
△ ストーマ・人工肛門	○ 在宅酸素療法	✕ 人工呼吸器
△ 褥瘡・床ずれ	✕ たん吸引	○ 人工透析
✕ 気管切開	✕ 中心静脈栄養 (IVH)	△ カテーテル・尿バルーン
○ ペースメーカー	✕ ALS	○ 誤嚥性肺炎
○ 喘息・気管支炎	△ アルツハイマー	△ 脳血管性認知症
✕ ピック病	△ レビー小体型認知症	△ パーキンソン病
○ 廃用症候群	△ うつ・鬱病	△ 統合失調症
○ リウマチ・関節症	○ 骨折・骨粗しょう症	○ 脳梗塞・クモ膜下出血
○ 心筋梗塞・狭心症	△ がん・末期癌	△ 肝炎
△ 結核	✕ 疥癬 (かいせん)	△ 梅毒 (ばいどく)
✕ HIV	✕ MRSA	

※この情報は2026年04月14日時点の情報です。各種情報は現状と異なる可能性があります。

サービス付き高齢者向け住宅 ウィステリア南1条

みんなの介護

🏠 居室設備

トイレ、収納設備、キッチン、洗面台、浴室

🏠 共用施設設備

レストラン、キッチン、収納設備、トイレ、浴室、洗濯コーナー、エントランス、大浴場、カラオケルーム、トレーニングジム、機械浴、多目的ホール

🏠 入居条件

- 自立
- 要支援 1~2
- 要介護 1~5
- 60 歳以上
- 認知症 相談可
- 保証人 必要
- 生活 保護可
- 全国 対応

🏠 こだわり・特徴

- 即入居 可
- 口コミ 評判
- 高級 プレミアム
- 体験 入居
- 病院 クリニック 併設
- 訪問 看護
- 24H 介護士 常駐
- 夜間 有人
- 終身 利用可
- 看取り 対応可
- 二人部屋 夫婦 入居可
- 個室 あり
- 居室 キッチン 付き
- 居室 風呂 付き
- 居室 トイレ 付き
- 居室 広い
- ナース コール
- ネット 利用可
- 機械浴 特殊浴
- カラ オケ
- 麻雀 あり
- 囲碁 将棋
- アルコール 可
- 交通 便利
- 外出 自由

☰ 施設概要

開設年月日	2018年11月01日
入居定員	140名 (116室)
建物構造階数	12 階建 (地下 1 階)
地上階・地下階	・地下1階
運営法人	株式会社 メディカルシステムネットワーク

📍 アクセス

西15丁目駅から0.1km、西18丁目駅から0.5km、西11丁目駅から0.5km

