

住宅型有料老人ホーム みもさ

住宅型有料老人ホーム

住所 兵庫県尼崎市西立花町3-7-1

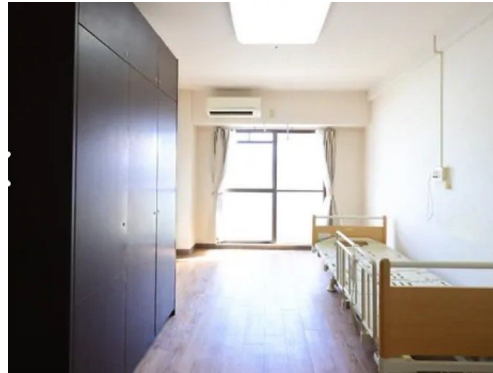


施設に直接お問い合わせ
050-8892-4281

みんなの介護を見たとき必ずお伝えください



リアルタイム更新中!



👤 看護・医療面、感染症面の受け入れ

○受け入れ可 △状況によっては受け入れ可 ✕受け入れ不可

△ 介護食	○ 流動食・嚥下食	△ リハビリ
○ 糖尿病・インスリン	○ 胃ろう	○ 鼻腔・経管栄養
○ ストーマ・人工肛門	○ 在宅酸素療法	○ 人工呼吸器
○ 褥瘡・床ずれ	○ たん吸引	△ 人工透析
○ 気管切開	○ 中心静脈栄養 (IVH)	○ カテーテル・尿管
○ ペースメーカー	△ ALS	○ 誤嚥性肺炎
○ 喘息・気管支炎	○ アルツハイマー	○ 脳血管性認知症
○ ピック病	○ レビー小体型認知症	○ パーキンソン病
○ 廃用症候群	○ うつ・鬱病	○ 統合失調症
○ リウマチ・関節症	○ 骨折・骨粗しょう症	○ 脳梗塞・クモ膜下出血
○ 心筋梗塞・狭心症	○ がん・末期癌	△ 肝炎
△ 結核	○ 疥癬 (かいせん)	△ 梅毒 (ばいどく)
△ HIV	○ MRSA	

¥ 料金プラン

プラン	タイプ/部屋数/広さ	入居時費用	月額利用料
A プラン1	個室 / 30室 / 21㎡	0万円	14万円

「在宅介護サービス」における介護保険自己負担額

	要支援1	要支援2	要介護1	要介護2	要介護3	要介護4	要介護5
1割負担	5,259円	11,005円	17,520円	20,592円	28,266円	32,331円	37,847円
2割負担	10,517円	22,010円	35,039円	41,184円	56,531円	64,661円	75,694円
3割負担	15,776円	33,015円	52,559円	61,776円	84,796円	96,991円	113,541円

※この情報は2026年04月15日時点の情報です。各種情報は現状と異なる可能性があります。

住宅型有料老人ホーム みもぎ

みんなの介護

🏠 居室設備

緊急通報装置・トイレ・流し台・収納家具など

🏠 共用施設設備

食堂・浴室・エレベーター・ホール・トイレなど

👤 入居条件

- 要支援 2
- 要介護 1~5
- 年齢 相談可
- 認知症 重度可
- 保証人 相談可
- 生活保護 不可
- 全国 対応

👤 こだわり・特徴

- 即入居 可
- 口コミ 評判
- 低価格 プラン
- 入居金 0円
- 体験 入居
- 訪問 看護
- 24H 介護士 常駐
- 夜間 有人
- 手厚い 介護
- 終身 利用可
- 看取り 対応可
- 個室 あり
- 居室 トイレ 付き
- 居室 家具 付き
- 介護 ベッド 付き
- ナース コール
- 機械浴 特殊浴
- 施設内 手作りの 食事
- 館内 禁煙
- 交通 便利

☰ 施設概要

開設年月日	2012年09月01日
入居定員	30名 (30室)
建物構造階数	
地上階・地下階	地上4階
運営法人	有限会社 介護センターみもぎ

📍 アクセス

立花駅から0.5km、尼崎センタープール前駅から1.8km、出屋敷駅から1.8km

