

ヘーベルVillage 上北沢5丁目～grace～

高齢者住宅

住所

東京都世田谷区上北沢5-22-17



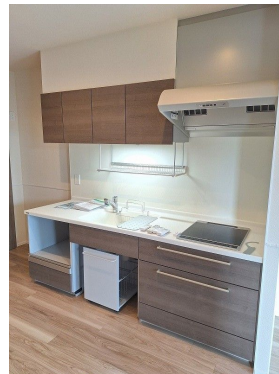
施設に直接お問い合わせ

050-2018-5663

みんなの介護を見たとき必ずお伝えください



リアルタイム更新中!



👤 看護・医療面、感染症面の受け入れ

○受け入れ可 △状況によっては受け入れ可 ×受け入れ不可

× 介護食	× 流動食・嚥下食	× リハビリ
× 糖尿病・インスリン	× 胃ろう	× 鼻腔・経管栄養
× ストーマ・人工肛門	× 在宅酸素療法	× 人工呼吸器
× 褥瘡・床ずれ	× たん吸引	× 人工透析
× 気管切開	× 中心静脈栄養 (IVH)	× カテーテル・尿管
× ペースメーカー	× ALS	× 誤嚥性肺炎
× 喘息・気管支炎	× アルツハイマー	× 脳血管性認知症
× ピック病	× レビー小体型認知症	× パーキンソン病
× 廃用症候群	× うつ・鬱病	× 統合失調症
× リウマチ・関節症	× 骨折・骨粗しょう症	× 脳梗塞・クモ膜下出血
× 心筋梗塞・狭心症	× がん・末期癌	× 肝炎
× 結核	× 疥癬 (かいせん)	× 梅毒 (ばいどく)
× HIV	× MRSA	

¥ 料金プラン

	プラン	タイプ/部屋数/広さ	入居時費用	月額利用料
A	1LDKタイプ	個室 / - / 46.62㎡	124.5万円	19.9万円
B	2LDKタイプ	個室 / - / 60.53㎡	160.5万円	24.7万円

「在宅介護サービス」における介護保険自己負担額

	要支援1	要支援2	要介護1	要介護2	要介護3	要介護4	要介護5
1割負担	5,485円	11,479円	18,274円	21,479円	29,483円	33,723円	39,477円
2割負担	10,970円	22,958円	36,548円	42,957円	58,965円	67,445円	78,954円
3割負担	16,455円	34,437円	54,822円	64,436円	88,447円	101,168円	118,430円

🏠 居室設備

🏠 共用施設設備

🏠 入居条件

自立

要支援
1～2

要介護
1

60
歳以上

認知症
不可

保証人
必要

生活
保護
不可

全国
対応

🏠 こだわり・特徴

訪問
看護

二人部屋
夫婦
入居可

個室
あり

居室
トイレ
付き

居室
広い

ナース
コール

ネット
利用可

外出
自由

☰ 施設概要

開設年月日	2024年09月21日
入居定員	18名（9室）
建物構造階数	
地上階・地下階	
運営法人	株式会社 ニチワ

📍 アクセス

上北沢駅から0.4km、八幡山駅から0.6km、桜上水駅から1.1km

