

医療法人 京都翔医会 西京都病院 ファミリー  
 エール吉祥院

サービス付き高齢者向け住宅

住所 京都府京都市南区吉祥院西ノ内町37-1

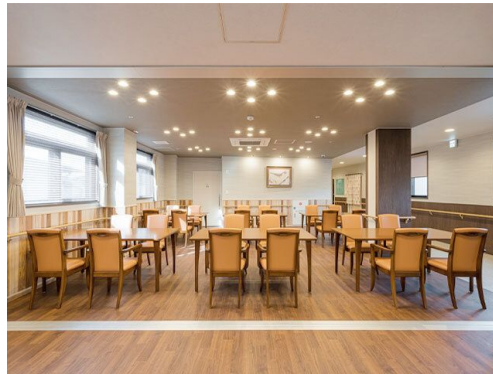


施設に直接お問い合わせ  
 050-2017-3594

みんなの介護を見たとき必ずお伝えください



リアルタイム更新中！



¥ 料金プラン

	プラン	タイプ/部屋数/広さ	入居時費用	月額利用料
A	Aタイプ バルコニーあり	個室 / 10室 / -	0万円	19.9万円
B	Aタイプ バルコニーなし	個室 / 28室 / -	0万円	19.7万円
C	Bタイプ バルコニーあり	二人部屋 / 2室 / -	0万円	27.2万円

「特定施設入居者生活介護」における介護保険自己負担額

	要支援1	要支援2	要介護1	要介護2	要介護3	要介護4	要介護5
1割負担	5,259円	11,005円	17,091円	19,189円	21,413円	23,445円	25,637円
2割負担	10,517円	22,010円	34,182円	38,377円	42,825円	46,890円	51,274円

👤 看護・医療面、感染症面の受け入れ

○受け入れ可 △状況によっては受け入れ可 ×受け入れ不可

○ 介護食	○ 流動食・嚥下食	○ リハビリ
○ 糖尿病・インスリン	○ 胃ろう	× 鼻腔・経管栄養
○ ストーマ・人工肛門	○ 在宅酸素療法	× 人工呼吸器
△ 褥瘡・床ずれ	△ たん吸引	○ 人工透析
× 気管切開	× 中心静脈栄養 (IVH)	○ カテーテル・尿バルーン
○ ペースメーカー	△ ALS	○ 誤嚥性肺炎
○ 喘息・気管支炎	△ アルツハイマー	○ 脳血管性認知症
× ピック病	× レビー小体型認知症	○ パーキンソン病
○ 廃用症候群	△ うつ・鬱病	× 統合失調症
○ リウマチ・関節症	○ 骨折・骨粗しょう症	○ 脳梗塞・クモ膜下出血
○ 心筋梗塞・狭心症	○ がん・末期癌	△ 肝炎
× 結核	× 疥癬 (かいせん)	△ 梅毒 (ばいどく)
× HIV	△ MRSA	

※この情報は2026年04月06日時点の情報です。各種情報は現状と異なる可能性があります。

3割負担 15,776円 33,015円 51,273円 57,565円 64,237円 70,334円 76,911円

# 医療法人 京都翔医会 西京都病院 ファミリエール吉祥院

みんなの介護

## 🏠 居室設備

緊急通報設備、トイレ、洗面所、クローゼット、冷暖房

## 🏠 共用施設設備

食堂、談話スペース、トイレ、浴室（個浴・機械浴室・デイサービスに大浴場あり）、エレベーター、地域交流室など

## 🏠 入居条件

要介護  
1～5

65  
歳以上

認知症  
相談可

保証人  
必要

生活  
保護可

全国  
対応

## 🏠 こだわり・特徴

口コミ  
評判

入居金  
0円

デイ  
サービス  
併設

訪問  
看護

日中  
看護師  
常駐

24H  
看護師  
常駐

夜間  
有人

理学  
療法士

作業  
療法士

終身  
利用可

看取り  
対応可

二人部屋  
夫婦  
入居可

個室  
あり

居室  
トイレ  
付き

ナース  
コール

リハビリ室  
あり

機械浴  
特殊浴

施設内  
手作りの  
食事

館内  
禁煙

アルコール  
可

外出  
自由

## ☰ 施設概要

開設年月日	2023年02月01日
入居定員	42名（40室）
建物構造階数	3 階建
地上階・地下階	地上3階
運営法人	医療法人 京都翔医会

## 📍 アクセス

西大路駅から1.1km、十条駅から1.9km、上鳥羽口駅から2km

