

有料老人ホーム セレンディピティ1号館

住宅型有料老人ホーム

住所

和歌山県和歌山市築港4-23-4



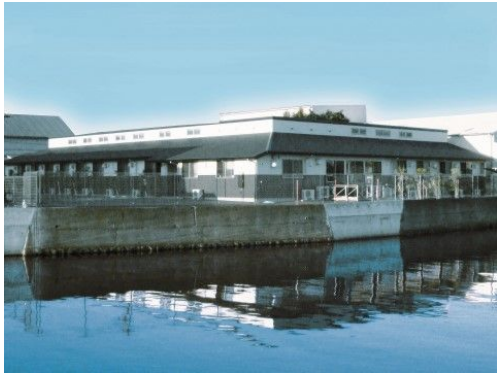
施設に直接お問い合わせ

050-8891-6247

みんなの介護を見たとき必ずお伝えください



リアルタイム更新中!



👤 看護・医療面、感染症面の受け入れ

○受け入れ可 △状況によっては受け入れ可 ✕受け入れ不可

△ 介護食	△ 流動食・嚥下食	△ リハビリ
○ 糖尿病・インスリン	○ 胃ろう	✕ 鼻腔・経管栄養
○ ストーマ・人工肛門	○ 在宅酸素療法	✕ 人工呼吸器
○ 褥瘡・床ずれ	✕ たん吸引	△ 人工透析
✕ 気管切開	✕ 中心静脈栄養 (IVH)	○ カテーテル・尿バルーン
○ ペースメーカー	△ ALS	○ 誤嚥性肺炎
○ 喘息・気管支炎	○ アルツハイマー	○ 脳血管性認知症
○ ピック病	○ レビー小体型認知症	○ パーキンソン病
○ 廃用症候群	○ うつ・鬱病	○ 統合失調症
○ リウマチ・関節症	○ 骨折・骨粗しょう症	○ 脳梗塞・クモ膜下出血
○ 心筋梗塞・狭心症	△ がん・末期癌	△ 肝炎
✕ 結核	✕ 疥癬 (かいせん)	△ 梅毒 (ばいどく)
✕ HIV	✕ MRSA	

¥ 料金プラン

プラン	タイプ/部屋数/広さ	入居時費用	月額利用料
A Aタイプ	個室 / 29室 / 8.74~8.97㎡	0万円	8.4万円

「在宅介護サービス」における介護保険自己負担額

	要支援1	要支援2	要介護1	要介護2	要介護3	要介護4	要介護5
1割負担	5,168円	10,816円	17,218円	20,238円	27,779円	31,774円	37,195円
2割負担	10,336円	21,631円	34,436円	40,475円	55,557円	63,547円	74,390円
3割負担	15,504円	32,447円	51,653円	60,712円	83,335円	95,320円	111,585円

※この情報は2026年05月14日時点の情報です。各種情報は現状と異なる可能性があります。

有料老人ホーム セレンディピティ1号館

みんなの介護

🏠 居室設備

エアコン

🏠 共用施設設備

食堂、テレビ、ソファー、ウッドデッキ、個浴、トイレ、厨房

🏠 入居条件

要介護
3～5

認知症
相談可

生活
保護
対応可

全国
対応

🏠 こだわり・特徴

即入居
可

口コミ
評判

低価格
プラン

入居金
0円

日中
看護師
常駐

24H
介護士
常駐

夜間
有人

終身
利用可

二人部屋
夫婦
入居可

個室
あり

介護
ベッド
付き

ナース
コール

機械浴
特殊浴

口腔
ケア

館内
禁煙

交通
便利

☰ 施設概要

開設年月日	2009年08月01日
入居定員	42名（36室）
建物構造階数	
地上階・地下階	地上2階
運営法人	有限会社 SERENDIPITY

📍 アクセス

和歌山港駅から0.8km、和歌山市駅から2.2km、宮前駅から3.3km

