

Re Life 茂原早野 1

高齢者住宅

住所 千葉県茂原市早野1198-6

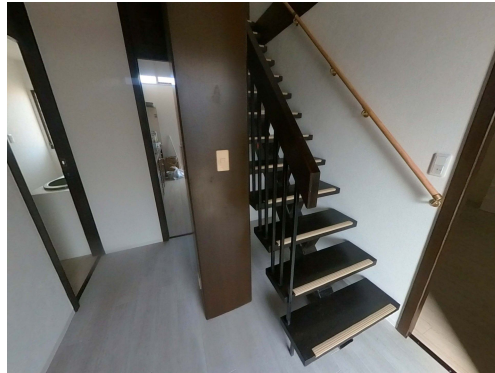


施設に直接お問い合わせ
050-8892-3106

みんなの介護を見たとき必ずお伝えください



リアルタイム更新中!



¥ 料金プラン

	プラン	タイプ/部屋数/広さ	入居時費用	月額利用料
A	プラン1	個室 / - / -	0万円	7万円
B	プラン2	個室 / - / -	18.6万円	7万円

「在宅介護サービス」における介護保険自己負担額

	要支援1	要支援2	要介護1	要介護2	要介護3	要介護4	要介護5
1割負担	5,168円	10,816円	17,218円	20,238円	27,779円	31,774円	37,195円
2割負担	10,336円	21,631円	34,436円	40,475円	55,557円	63,547円	74,390円
3割負担	15,504円	32,447円	51,653円	60,712円	83,335円	95,320円	111,585円

👤 看護・医療面、感染症面の受け入れ

○受け入れ可 △状況によっては受け入れ可 ✕受け入れ不可

△ 介護食	△ 流動食・嚥下食	△ リハビリ
△ 糖尿病・インスリン	△ 胃ろう	✕ 鼻腔・経管栄養
○ ストーマ・人工肛門	△ 在宅酸素療法	✕ 人工呼吸器
△ 褥瘡・床ずれ	✕ たん吸引	△ 人工透析
✕ 気管切開	✕ 中心静脈栄養 (IVH)	○ カテーテル・尿バルーン
○ ペースメーカー	△ ALS	△ 誤嚥性肺炎
○ 喘息・気管支炎	△ アルツハイマー	△ 脳血管性認知症
△ ピック病	△ レビー小体型認知症	△ パーキンソン病
○ 廃用症候群	△ うつ・鬱病	△ 統合失調症
○ リウマチ・関節症	○ 骨折・骨粗しょう症	○ 脳梗塞・クモ膜下出血
○ 心筋梗塞・狭心症	△ がん・末期癌	△ 肝炎
△ 結核	△ 疥癬 (かいせん)	△ 梅毒 (ばいどく)
△ HIV	△ MRSA	

※この情報は2026年05月01日時点の情報です。各種情報は現状と異なる可能性があります。

🏠 居室設備

エアコン、テレビ、テレビ台、冷蔵庫、寝具、カーテン、照明、収納、生活用品一式

🏠 共用施設設備

トイレ、個浴、洗面台、洗濯機、キッチン、電子レンジ

👤 入居条件

- 自立
- 要支援 1~2
- 要介護 1~5
- 年齢 相談可
- 認知症 相談可
- 保証人 不要
- 生活保護 対応可
- 全国 対応

👤 こだわり・特徴

- 即入居 可
- 低価格 プラン
- 入居金 0円
- 終身 利用可
- 個室 あり
- 居室 家具付
- 館内 禁煙
- 外出 自由

☰ 施設概要

開設年月日	2025年03月01日
入居定員	7名 (7室)
建物構造階数	
地上階・地下階	地上2階
運営法人	株式会社 愛花

📍 アクセス

茂原駅から2.1km、新茂原駅から3.8km、八積駅から5.7km

