

## 住宅型有料老人ホーム 心暖

住宅型有料老人ホーム

住所

島根県松江市玉湯町湯町190-1

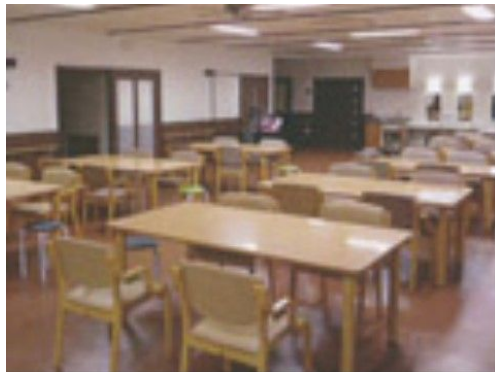


施設に直接お問い合わせ  
**050-8891-9276**

みんなの介護を見たとき必ずお伝えください



リアルタイム更新中!



### ¥ 料金プラン

	プラン	タイプ/部屋数/広さ	入居時費用	月額利用料
A	個室2	個室 / - / 18.72㎡	27.5万円	14.2万円
B	相部屋A2	二人部屋 / - / 18.72㎡	32.5万円	19.6万円
C	相部屋B2	二人部屋 / - / 21.06㎡	39.3万円	22万円

### 「在宅介護サービス」における介護保険自己負担額

	要支援1	要支援2	要介護1	要介護2	要介護3	要介護4	要介護5
1割負担	5,032円	10,531円	16,765円	19,705円	27,048円	30,938円	36,217円
2割負担	10,064円	21,062円	33,530円	39,410円	54,096円	61,876円	72,434円
3割負担	15,096円	31,593円	50,295円	59,115円	81,144円	92,814円	108,651円

### 👤 看護・医療面、感染症面の受け入れ

○受け入れ可 △状況によっては受け入れ可 ✕受け入れ不可

○ 介護食	○ 流動食・嚥下食	△ リハビリ
△ 糖尿病・インスリン	△ 胃ろう	△ 鼻腔・経管栄養
△ ストーマ・人工肛門	△ 在宅酸素療法	△ 人工呼吸器
○ 褥瘡・床ずれ	△ たん吸引	△ 人工透析
△ 気管切開	✕ 中心静脈栄養 (IVH)	○ カテーテル・尿バルーン
○ ペースメーカー	✕ ALS	○ 誤嚥性肺炎
○ 喘息・気管支炎	○ アルツハイマー	○ 脳血管性認知症
○ ピック病	△ レビー小体型認知症	○ パーキンソン病
○ 廃用症候群	○ うつ・鬱病	○ 統合失調症
○ リウマチ・関節症	○ 骨折・骨粗しょう症	○ 脳梗塞・クモ膜下出血
○ 心筋梗塞・狭心症	○ がん・末期癌	△ 肝炎
△ 結核	○ 疥癬 (かいせん)	△ 梅毒 (ばいどく)
△ HIV	△ MRSA	

※この情報は2026年04月27日時点の情報です。各種情報は現状と異なる可能性があります。

# 住宅型有料老人ホーム 心暖

みんなの介護

## 🏠 居室設備

洗面台、収納、トイレ、エアコン、ナースコール、床暖房、温水機、3モーターベッド、カーテン

## 🏠 共用施設設備

トイレ、洗面台、浴室、食堂、談話スペース、エントランス、エレベーター

## 👤 入居条件

要介護  
1～5

年齢  
相談可

認知症  
相談可

保証人  
相談可

生活  
保護不

全国  
対応

## 👤 こだわり・特徴

即入居  
可

口コミ  
評判

低価格  
プラン

体験  
入居

デイ  
サービス  
併設

日中  
看護師  
常駐

24H  
介護士  
常駐

夜間  
有人

手厚い  
介護

終身  
利用可

看取り  
対応可

二人部屋  
夫婦  
入居可

個室  
あり

居室  
トイレ  
付き

居室  
家具  
付き

介護  
ベッド  
付き

ナース  
コール

機械浴  
特殊浴

入浴  
週3回

口腔  
ケア

理容室  
サービス

レク  
毎日

カラ  
オケ

囲碁  
将棋

園芸  
庭園

館内  
禁煙

交通  
便利

## ☰ 施設概要

開設年月日	2011年12月16日
入居定員	41名 (37室)
建物構造階数	
地上階・地下階	
運営法人	株式会社 ウォームス

## 📍 アクセス

玉造温泉駅から0.4km、乃木駅から3.3km、松江しんじ湖温泉駅から4.7km

