

あっとホームファーストビレッジ

サービス付き高齢者向け住宅

住所

熊本県玉名市伊倉北方349-2

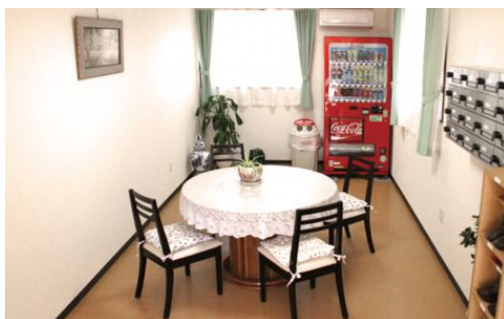


施設に直接お問い合わせ
050-8892-5194

みんなの介護を見たとき必ずお伝えください



リアルタイム更新中!



¥ 料金プラン

	プラン	タイプ/部屋数/広さ	入居時費用	月額利用料
A	プラン1	個室 / - / -	7万円	9.9万円

「在宅介護サービス」における介護保険自己負担額

	要支援1	要支援2	要介護1	要介護2	要介護3	要介護4	要介護5
1割負担	5,032円	10,531円	16,765円	19,705円	27,048円	30,938円	36,217円
2割負担	10,064円	21,062円	33,530円	39,410円	54,096円	61,876円	72,434円
3割負担	15,096円	31,593円	50,295円	59,115円	81,144円	92,814円	108,651円

👤 看護・医療面、感染症面の受け入れ

○受け入れ可 △状況によっては受け入れ可 ✕受け入れ不可

△ 介護食	△ 流動食・嚥下食	△ リハビリ
△ 糖尿病・インスリン	△ 胃ろう	△ 鼻腔・経管栄養
△ ストーマ・人工肛門	△ 在宅酸素療法	△ 人工呼吸器
△ 褥瘡・床ずれ	△ たん吸引	△ 人工透析
△ 気管切開	△ 中心静脈栄養 (IVH)	△ カテーテル・尿管バルーン
△ ペースメーカー	△ ALS	△ 誤嚥性肺炎
△ 喘息・気管支炎	△ アルツハイマー	△ 脳血管性認知症
△ ピック病	△ レビー小体型認知症	△ パーキンソン病
△ 廃用症候群	△ うつ・鬱病	△ 統合失調症
△ リウマチ・関節症	△ 骨折・骨粗しょう症	△ 脳梗塞・クモ膜下出血
△ 心筋梗塞・狭心症	△ がん・末期癌	△ 肝炎
△ 結核	△ 疥癬 (かいせん)	△ 梅毒 (ばいどく)
△ HIV	△ MRSA	

※この情報は2025年06月16日時点の情報です。各種情報は現状と異なる可能性があります。

🏠 居室設備

トイレ、洗面台、収納設備、エアコン、クローゼット

🏠 共用施設設備

リビング、浴室、トイレ、洗面台、リラクスペース、エントランス

🏠 入居条件

自立

要支援
1~2

要介護
1~5

60
歳以上

認知症
相談可

保証人
必要

全国
対応

🏠 こだわり・特徴

即入居
可

口コミ
評判

低価格
プラン

訪問
看護

夜間
有人

二人部屋
夫婦
入居可

個室
あり

居室
トイレ
付き

ナース
コール

☰ 施設概要

開設年月日	2013年09月01日
入居定員	15名（15室）
建物構造階数	
地上階・地下階	地上2階
運営法人	有限会社 あっとホーム

📍 アクセス

玉名駅から2.1km、肥後伊倉駅から2.1km、木葉駅から5.8km

